

Les complications possibles de la grossesse

1. Qu'est-ce que l'allo-immunisation?

2. Qu'est-ce que l'infirmière administre pour contrer l'allo-immunisation?

3. Quels sont les risques pour le fœtus si le test coombs indirect s'avère positif?

4. Quels sont les symptômes de la chlamydia?

5. Quels sont les risques pour le fœtus que sa mère soit porteuse de la chlamydia?

6. Vous travaillez sur le département d'obstétrique, vous avez une maman qui a été testée positive aux drogues de rue. Quels sont les risques pour le fœtus et le nouveau-né?

7. Vous avez une femme enceinte de 37 semaines, hospitalisée. Vous percevez une odeur éthylique en lui parlant et la suspectée de consommer de l'alcool. Quels sont les risques pour la mère et le nouveau-né?

8. Une mère porteuse du VIH peut donner naissance à un enfant non-infecté, pourquoi?

9. Quels sont les risques pour le fœtus si la mère est atteinte de l'érythème infectieux.

10. Les troubles thyroïdiens non-traité engendre des conséquences sur le fœtus, lesquels?

11. Quels sont les symptômes d'un nouveau-né atteint herpès.

12. Encerclez les risques possible pour le fœtus, si maman fait du diabète de grossesse.

✚ Oligurie

✚ Hyponatrémie

✚ Polyglobulie

✚ Prématurité

✚ Ictère

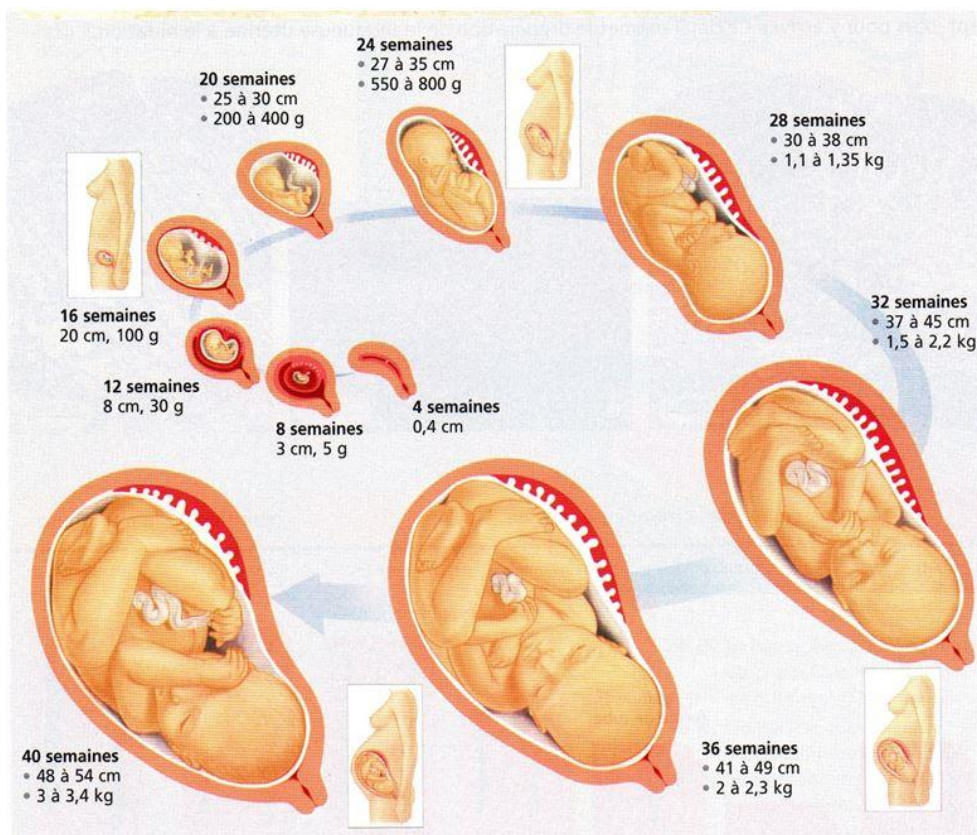
✚ Anémie

✚ Mortalité

fœtale

✚ Macrosomie

✚ hypocalcémie



Doc. 2 Évolution de l'embryon, puis du fœtus, au cours de la grossesse.