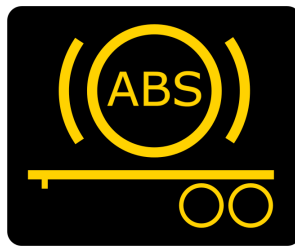
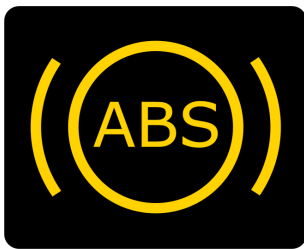


Exercices

Document de l'élève

Leçon 2.4.3

QUESTION: 1



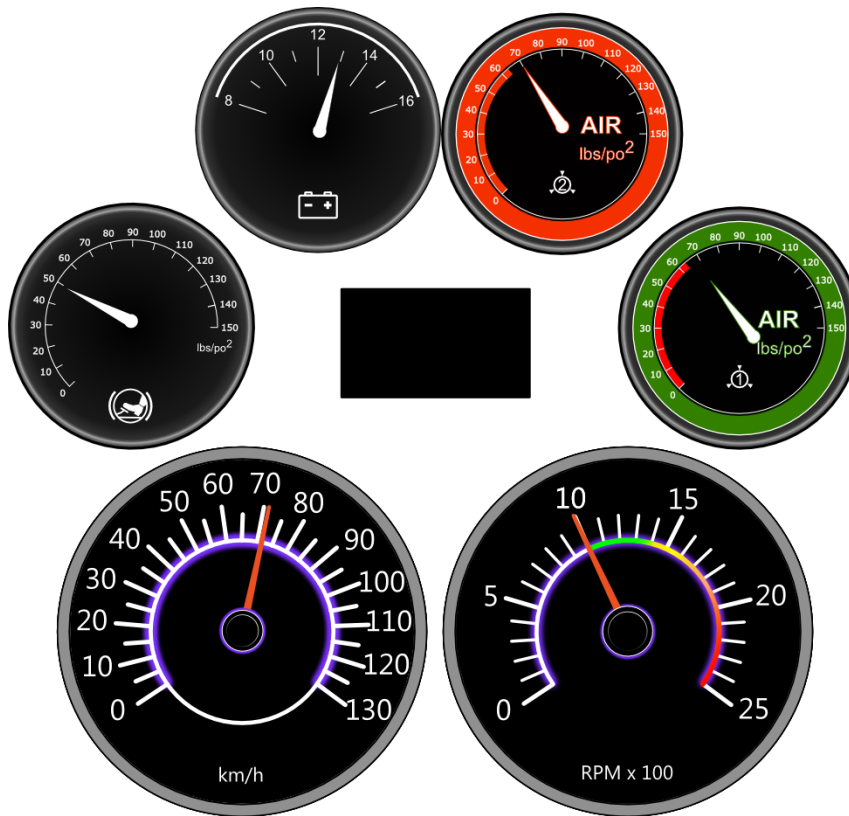
Que se passe-t-il lorsqu'un de ces indicateurs demeure allumé?

CHOIX DE RÉPONSE: Une seule bonne réponse X
Plusieurs réponses possibles

A) Les freins de stationnements s'appliqueront dans un certain temps pour éviter un bris sur les système de freinage	Bonne réponse () cocher
B) Le système de frein ABS a une défaillance. Les freins de service fonctionnent mais sans ABS.	Bonne réponse () cocher
C) Le système de frein ABS est fonctionnel.	Bonne réponse () cocher
D) Les système de frein ABS a une défaillance et il n'y a plus de freinage possible	Bonne réponse () cocher

Leçon 2.4.2

QUESTION 2:
Identifier les cadrans démontrant une anomalie



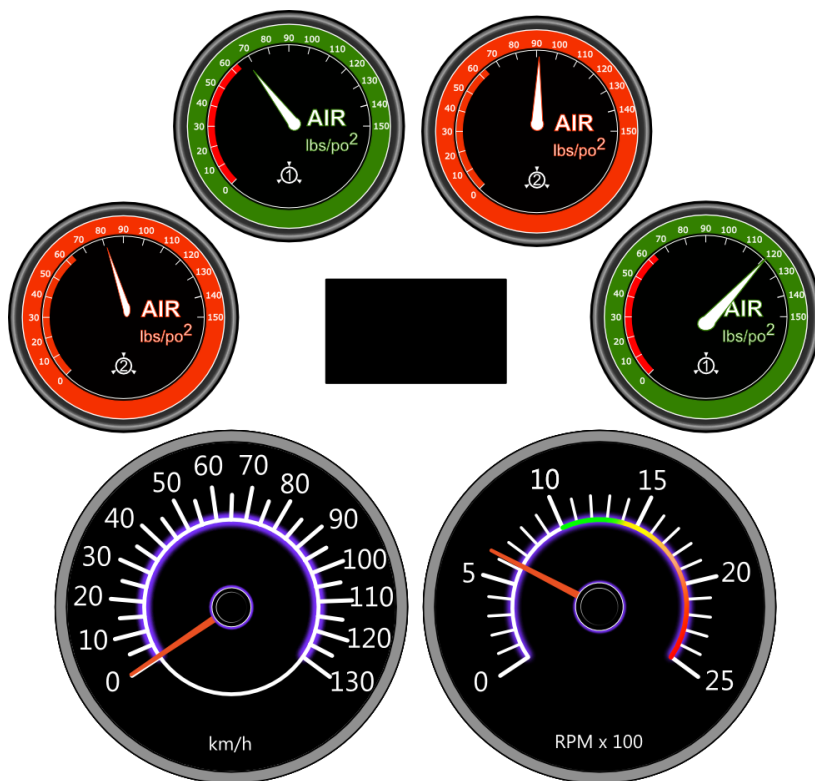
CHOIX DE RÉPONSE: Une seule réponse possible
 Plusieurs réponses possibles **X**

A) Le cadran d'air primaire	Bonne réponse () cocher
B) Le cadran d'air secondaire	Bonne réponse () cocher
C) Le cadran d'application des freins	Bonne réponse () cocher
D) Le cadran de voltage de la batterie	Bonne réponse () cocher

Leçon 2.4.1

QUESTION 3:

Parmi ces cadrans, lequel vous indique le rendement minimum du compresseur?

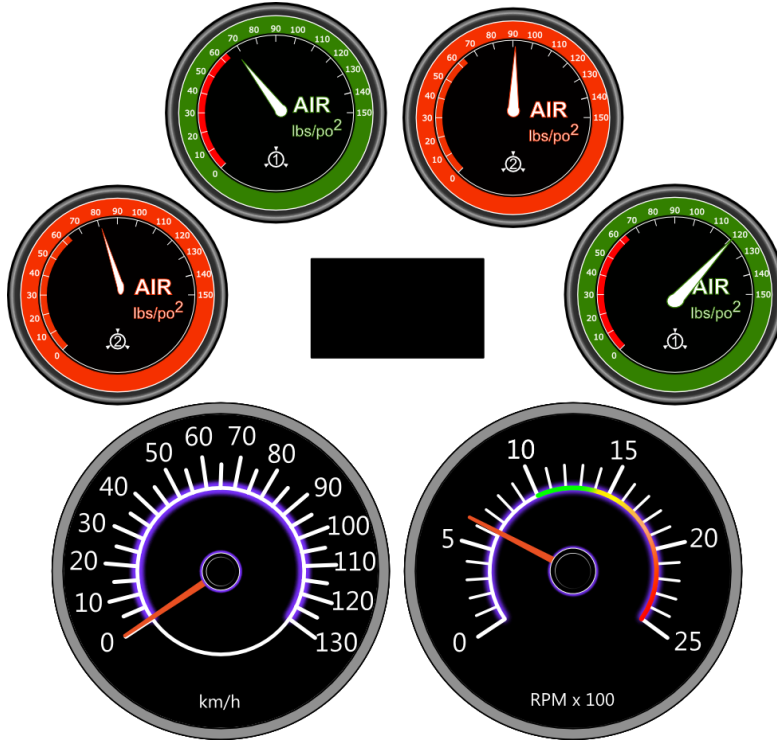


CHOIX DE RÉPONSE: Une seule réponse possible **X**
Plusieurs réponses possibles

A) Le cadran indiquant 90 lb/po ²	Bonne réponse () cocher
B) Le cadran indiquant 120 lb/po ²	Bonne réponse () cocher
C) Le cadran indiquant 80 lb/po ²	Bonne réponse () cocher
D) Le cadran indiquant 70 lb/po ²	Bonne réponse () cocher

QUESTION 4:

Parmi ces cadrans, lequel vous indique la pression de démarrage ou de mise en marche minimale du compresseur?

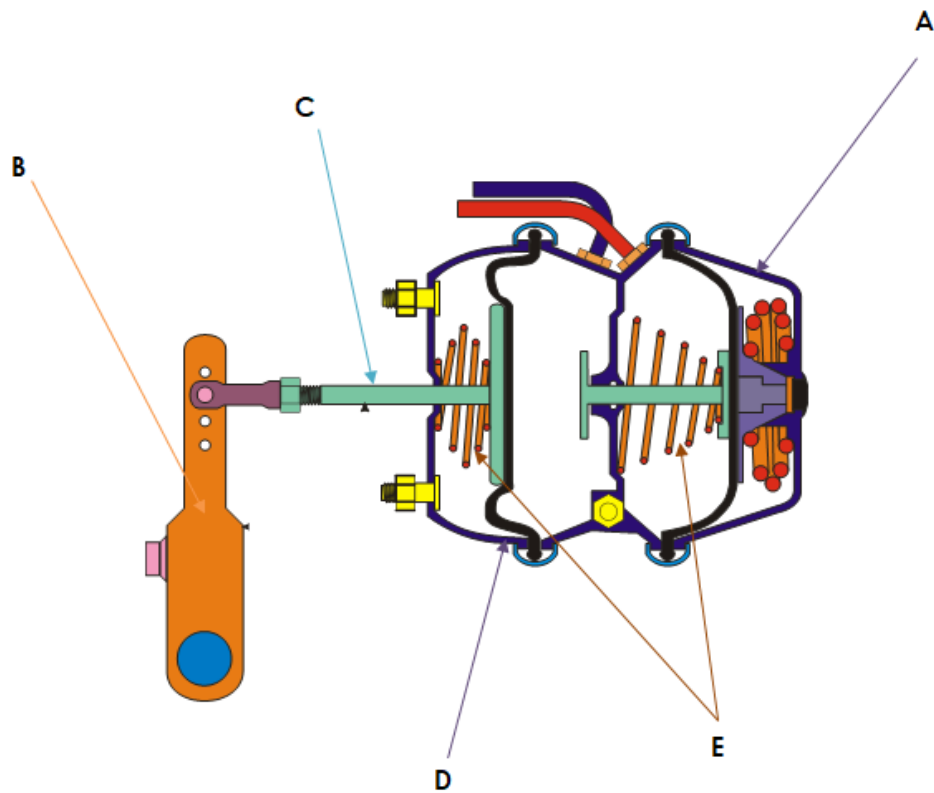


CHOIX DE RÉPONSE: Une seule réponse possible **X**
Plusieurs réponses possibles

A) Le cadran indiquant 90 lb/po ²	Bonne réponse () cocher
B) Le cadran indiquant 120 lb/po ²	Bonne réponse () cocher
C) Le cadran indiquant 70 lb/po ²	Bonne réponse () cocher
D) Le cadran indiquant 80 lb/po ²	Bonne réponse () cocher

Leçon 2.4.2

QUESTION 5: Voici l'illustration d'un récepteur de freinage double. Associez chaque lettre du schéma aux segments nommés plus bas.



Segments

Réponses (lettre)

1 Cylindre de frein à ressort

2 Levier réglable

3 Ressorts de rappel

4 Tige de poussée

5 Vase à diaphragme

Leçon 2.4.3

QUESTION 6:

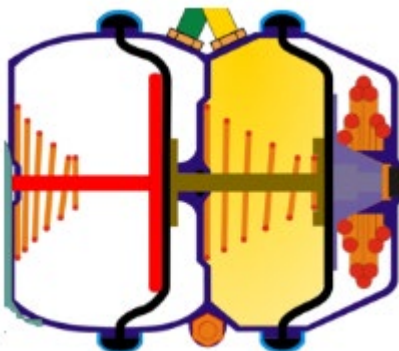
Quelle serait la meilleure façon d'économiser vos freins lorsqu'il y a une pente descendante abrupte?

CHOIX DE RÉPONSE: Une seule réponse possible X Plusieurs réponses possibles	
A) Anticiper et ralentir	Bonne réponse () cocher
B) Anticiper, ralentir et utiliser le frein moteur	Bonne réponse () cocher
C) Anticiper, ralentir, rétrograder et utiliser le frein moteur	Bonne réponse () cocher
D) Ralentir et utiliser le frein moteur	Bonne réponse () cocher
.	

Leçon: 2.4.2

QUESTION: 7

Choisissez l'action qui permet à l'air de déplacer un diaphragme et de comprimer le ressort du frein de stationnement.



CHOIX DE RÉPONSE: Une seule réponse possible
Plusieurs réponses possibles

A) En tirant sur cette commande



Bonne réponse
() cocher

B) En appuyant sur la pédale de frein



Bonne réponse
() cocher

C) En poussant sur cette commande



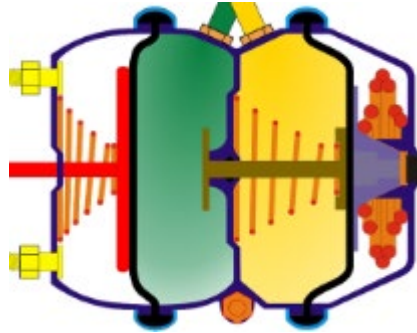
Bonne réponse
() cocher

D) Aucune de ces réponses

Bonne réponse
() cocher

Leçon: 2.4.2

QUESTION: 8



Parmi les énoncés suivants, lesquels s'appliquent à l'illustration ci-dessus?

CHOIX DE RÉPONSE: Une seule réponse possible
Plusieurs réponses possibles **X**

A) Le frein de service est appliqué	Bonne réponse () cocher
B) Le frein de stationnement est appliqué	Bonne réponse () cocher
C) Le frein de stationnement est relâché	Bonne réponse () cocher
D) Le frein de service est relâché	Bonne réponse () cocher

Leçon: 2.4.2

QUESTION: 9	
Les freins d'urgence s'appliquent lorsque la pression d'air (PSI) dans le système pneumatique n'est plus suffisante pour comprimer le ressort de stationnement.	
CHOIX DE RÉPONSE:	
VRAI	Bonne réponse () cocher
FAUX	Bonne réponse () cocher
.	

Leçon 2.4.2

QUESTION 10

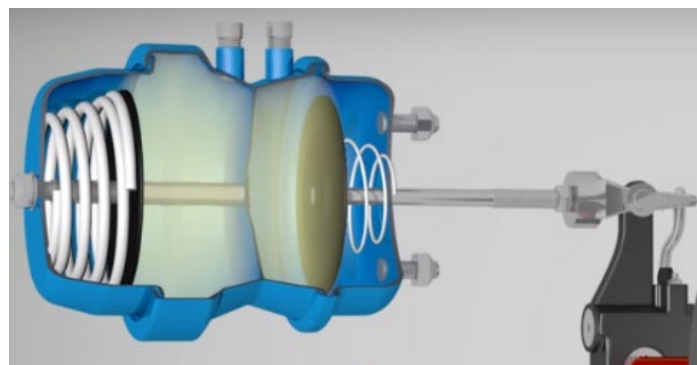
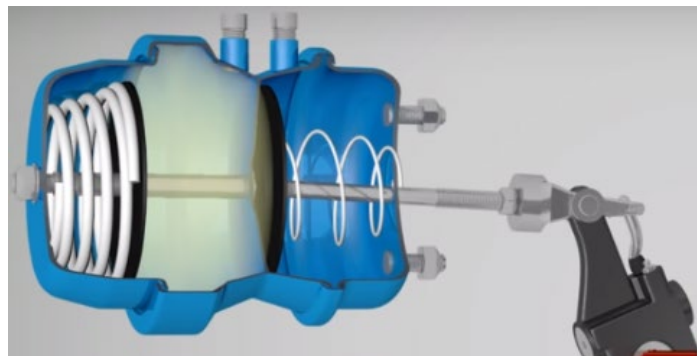
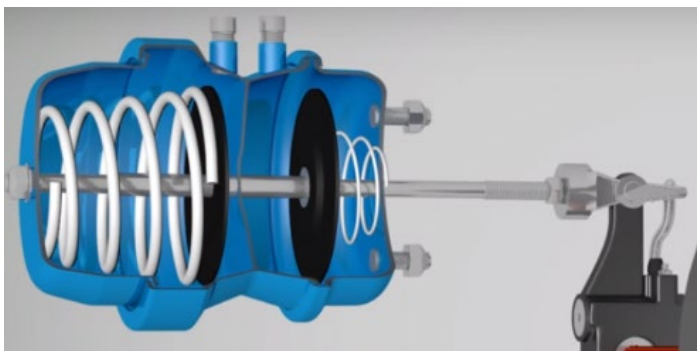


A

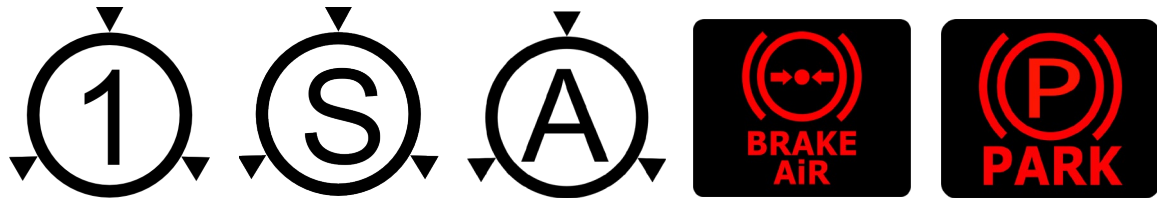
B

C

Associez les illustrations A , B et C ci-dessus avec les images de récepteurs de freins doubles suivantes:



Leçon: 2.4.2



QUESTION: 11

Les pictogrammes et témoins suivants sont tous reliés au système de freins pneumatiques.

CHOIX DE RÉPONSE:

VRAI	Bonne réponse () cocher
FAUX	Bonne réponse () cocher

Leçon: 2.4.2

QUESTION: 12



Parmi les énoncés suivants, lequel s'applique à l'illustration ci-dessus?

CHOIX DE RÉPONSE: Une seule réponse possible **X**
Plusieurs réponses possibles

A) 30 PSI (lb/po2) est appliqué par le frein de service.	Bonne réponse () cocher
B) 30 PSI (lb/po2) est le volume d'air disponible dans le réservoir d'alimentation.	Bonne réponse () cocher
C) 30 PSI (lb/po2) est le volume d'air présent dans la suspension pneumatique.	Bonne réponse () cocher
D) Aucune de ces réponses.	Bonne réponse () cocher

Leçon: 2.4.3

<p>QUESTION: 13 Techniques de freinage.</p> <p>Quelles sont les bonnes méthodes à l'approche d'un feu de circulation en milieu urbain?</p>	
<p>CHOIX DE RÉPONSE: Une seule réponse possible Plusieurs réponses possibles X</p>	
A) Accélérer pour tenter de passer sur le feu vert afin d'éviter de faire un arrêt et utiliser du carburant à la remise en marche du véhicule.	Bonne réponse () cocher
B) Anticiper la circulation et si le feu devient vert, essayer de ne pas immobiliser le véhicule.	Bonne réponse () cocher
C) Anticiper les feux de circulation pour éviter des arrêts inutiles	Bonne réponse () cocher
D) Utiliser le frein moteur le plus possible.	Bonne réponse () cocher

Leçon: 2.4.3

<p>QUESTION: 14 Pour vérifier l'efficacité du système de freinage électrique d'une remorque il faut ?</p>	
<p>CHOIX DE RÉPONSE: Une seule réponse possible X Plusieurs réponses possibles</p>	
A) Mettre le véhicule en mouvement et le véhicule ne s'immobilise pas.	Bonne réponse () cocher
B) Mettre le véhicule en mouvement et freiner. Le véhicule s'immobilise rapidement.	Bonne réponse () cocher
C) Regarder les lumières de la remorque.	Bonne réponse () cocher
D) Débrancher le câble électrique et écouter la fuite.	Bonne réponse () cocher

Leçon: 2.4.3

QUESTION: 15 Lors de la vérification du système de freins hydrauliques la pédale de frein descend au plancher en moins de 10 secondes. C'est une défectuosité majeure.	
CHOIX DE RÉPONSE:	
Vrai	Bonne réponse () cocher
Faux	Bonne réponse () cocher

Leçon: 2.4.1

QUESTION: 16 Système de freins pneumatiques: Test de rendement du compresseur d'air Le compresseur d'air ne permet pas d'atteindre ou maintenir une pression d'air d'au moins 380 kPa (55 lb/po²)	
CHOIX DE RÉPONSE:	
Vrai	Bonne réponse () cocher
Faux	Bonne réponse () cocher

Leçon: 2.4.1

<p>QUESTION: 17 Système de freins pneumatiques: Le compresseur se met en marche à une pression inférieure ou égale à 550 kPa (80 lb/po2) c'est mineur.</p>	
<p>CHOIX DE RÉPONSE:</p>	
Vrai	Bonne réponse () cocher
Faux	Bonne réponse () cocher

Leçon: 2.2.6

<p>QUESTION: 18 Quelles sont les utilités du système de freins auxiliaires (ralentisseur)?</p>	
<p>CHOIX DE RÉPONSE: Une seule réponse possible Plusieurs réponses possibles X</p>	
A) Capacité de freinage additionnelle	Bonne réponse () cocher
B) Sert à nous ralentir dans une pente ascendante prononcée	Bonne réponse () cocher
C) Permet de faire un changement de rapport plus lentement	Bonne réponse () cocher
D) Contrôle de la vitesse en pente descendante.	Bonne réponse () cocher

Leçon: 2.2.6

QUESTION: 19 Comment peut-on annuler le fonctionnement du frein auxiliaire?	
CHOIX DE RÉPONSE: Une seule réponse possible Plusieurs réponses possibles X	
A) Par les interrupteurs	Bonne réponse () cocher
B) En appuyant sur la pédale de débrayage (ou d'embrayage)	Bonne réponse () cocher
C) En appuyant sur la pédale d'accélérateur	Bonne réponse () cocher
D) Par la pédale de frein	Bonne réponse () cocher

Leçon: 2.2.6

QUESTION: 20 Il n'y a aucune restriction à utiliser les freins auxiliaires sur une chaussée glacée.	
CHOIX DE RÉPONSE:	
VRAI	Bonne réponse () cocher
FAUX	Bonne réponse () cocher

Leçon: 2.4.1

(A-A 2.6.2)

QUESTION: 21

Parmi les illustrations suivantes, identifiez le compresseur d'air.

CHOIX DE RÉPONSE: Une seule réponse possible **X**
Plusieurs réponses possibles

A)



B)



C)



D)



Leçon: 2.4.1

QUESTION: 22

(A-A 2.6.2)

Identifiez la pièce dont le rôle est la mise en marche ainsi que l'arrêt du compresseur.

CHOIX DE RÉPONSE: Une seule réponse possible **X**
Plusieurs réponses possibles

A)



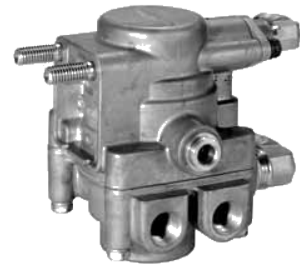
B)



C)



D)



Leçon: 2.4.1

QUESTION: 23

Identifiez la pièce qui contient le ressort de stationnement.

CHOIX DE RÉPONSE: Une seule réponse possible **X**
Plusieurs réponses possibles

A)



B)



C)



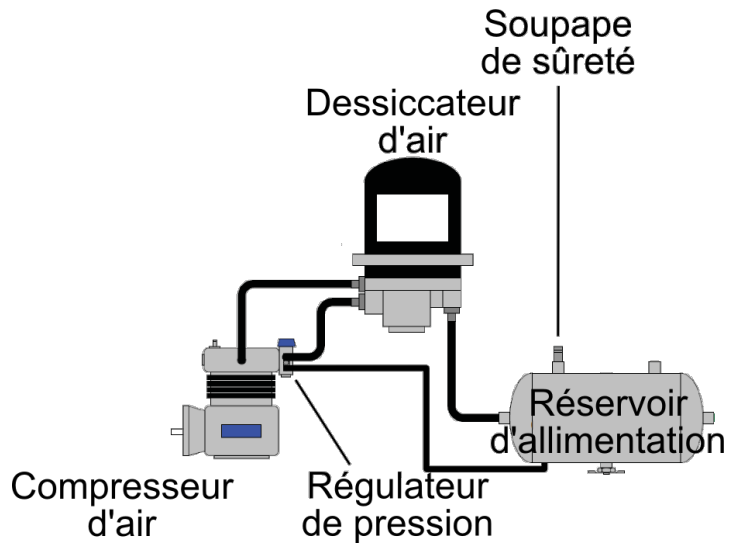
D)



Leçon: 2.4.1

QUESTION: 24

À l'aide du schéma ci-dessous, identifiez le parcours de l'air comprimé.



CHOIX DE RÉPONSE: Une seule réponse possible **X**
Plusieurs réponses possibles

A) Compresseur d'air; régulateur de pression; réservoir d'alimentation	Bonne réponse () cocher
B) Régulateur de pression; dessiccateur d'air; réservoir d'alimentation	Bonne réponse () cocher
C) Compresseur d'air; dessiccateur d'air; réservoir d'alimentation	Bonne réponse () cocher
D) Régulateur de pression; dessiccateur d'air; compresseur d'air	Bonne réponse () cocher

Leçon: 2.4.1

QUESTION: 25

Cette commande relâche le frein de stationnement du tracteur lorsqu'elle est poussée.



CHOIX DE RÉPONSE:

VRAI

Bonne réponse
() cocher

FAUX

Bonne réponse
() cocher

Leçon: 2.4.1

QUESTION: 26



Le réservoir d'alimentation emmagasine l'air comprimé produit par le compresseur, puis l'achemine vers les réservoirs de services primaire et secondaire.

CHOIX DE RÉPONSE:

VRAI

Bonne réponse
() cocher

FAUX

Bonne réponse
() cocher

Leçon: 2.4.1

QUESTION: 27

Le frein de stationnement est aussi le frein d'urgence et fonctionne mécaniquement.



CHOIX DE RÉPONSE:

Vrai

Bonne réponse
() cocher

Faux

Bonne réponse
() cocher

Leçon: 2.4.1

QUESTION: 28

On doit appliquer le frein de stationnement pour vérifier l'étanchéité lors du test de frein.

CHOIX DE RÉPONSE:

Vrai

Bonne réponse
() cocher

Faux

Bonne réponse
() cocher

Leçon: 2.4.1

QUESTION: 29

Lorsque la vitesse du véhicule est doublée, la distance de freinage est deux fois plus longue.

CHOIX DE RÉPONSE:

Vrai

Bonne réponse
() cocher

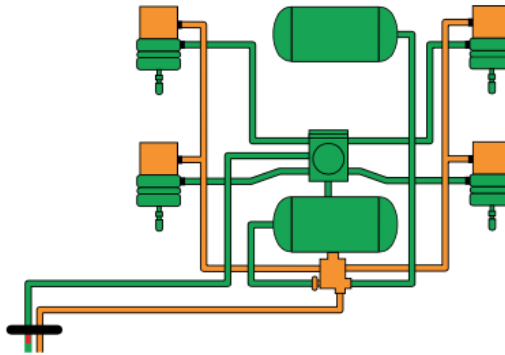
Faux

Bonne réponse
() cocher

Leçon: 2.4.1

QUESTION: 30

À l'aide du schéma ci-dessus, identifiez la partie en vert des circuits ?



CHOIX DE RÉPONSE: Une seule réponse possible **X**
Plusieurs réponses possibles

A) La partie frein de service

Bonne réponse
() cocher

B) La partie frein de stationnement

Bonne réponse
() cocher

C) La partie frein de service et de stationnement

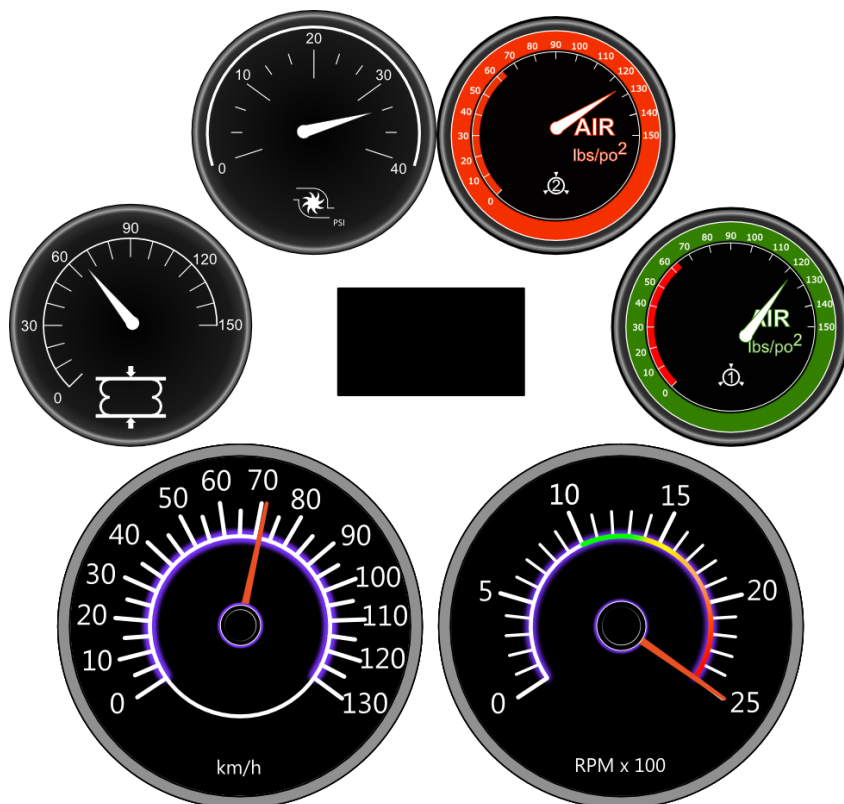
Bonne réponse
() cocher

D) La partie compresseur

Bonne réponse
() cocher

QUESTION 31:

Identifier le cadran démontrant une anomalie



CHOIX DE RÉPONSE: Une seule réponse possible **X**
Plusieurs réponses possibles

A) Les cadrans de pression d'air	Bonne réponse () cocher
B) La vitesse du véhicule	Bonne réponse () cocher
C) Le RPM	Bonne réponse () cocher
D) Le cadran de suspension	Bonne réponse () cocher

QUESTION: 32	
Comment peut-on déterminer l'usure des pneus?	
CHOIX DE RÉPONSE: Une seule réponse possible <input checked="" type="checkbox"/> Plusieurs réponses possibles	
A) À l'œil	Bonne réponse () cocher
B) Avec l'indicateur d'usure sur la bande de roulement	Bonne réponse () cocher
C) Avec un manomètre à pression	Bonne réponse () cocher
D) Avec une pièce de 0,10 \$	Bonne réponse () cocher

33- Expliquez dans vos mots, ce que signifie le terme pyrolyse.

34- Identifier au moins deux situations qui pourraient provoquer la pyrolyse d'un pneu.

35- Expliquez dans vos mots, pourquoi la pression de gonflage des pneus de camions 11R22.5, peut être différente d'une entreprise à une l'autre.

36- Sur un pneu à bande large de dimension 445 / 50 R 22.5, que représente le chiffre 445?

37- Dites dans vos mots, quelle est la différence visuelle entre le pneu #1: 445 / 50 R 22.5, et le pneu #2: 455 / 55 R 22.5.

QUESTION: 38

La pression de gonflage maximale d'un pneu est indiquée sur le flanc par le fabricant.

CHOIX DE RÉPONSE: Une seule réponse possible **X**
Plusieurs réponses possibles

VRAI

Bonne réponse
() cocher

FAUX

Bonne réponse
() cocher

QUESTION: 39	
Identifiez la méthode la plus fiable utilisée pour connaître la capacité de charge d'un pneu?	
CHOIX DE RÉPONSE: Une seule réponse possible X Plusieurs réponses possibles	
A) Vérifier dans le cadre de la porte du véhicule	Bonne réponse () cocher
A) Vérifier dans le livre du fabricant des pneus	Bonne réponse () cocher
B) En utilisant un marteau ou une masse légère	Bonne réponse () cocher
C) Vérifier sur Internet	Bonne réponse () cocher
E) Vérifier sur le flanc du pneu	Bonne réponse () cocher

QUESTION 40:	
Identifiez les consignes pour une utilisation adéquate de la direction.	
CHOIX DE RÉPONSE: Une seule réponse possible X Plusieurs réponses possibles	
A) Éviter de tourner le volant lorsque le camion est immobile.	Bonne réponse () cocher
B) S'assurer de la lubrification adéquate de la sellette.	Bonne réponse () cocher
C) Éviter de braquer le volant au maximum et de forcer ce dernier à cette position.	Bonne réponse () cocher
D) Toutes ces réponses	Bonne réponse () cocher

Leçon: 2.5.1

<p>QUESTION 41: De quelle couleur est <u>généralement</u> l'huile utilisée pour la servodirection des véhicules lourds?</p>	
<p>CHOIX DE RÉPONSE: Une seule réponse possible X Plusieurs réponses possibles</p>	
A) Rouge	Bonne réponse () cocher
B) Bleu	Bonne réponse () cocher
C) Dorée	Bonne réponse () cocher
D) Aucune de ces réponses	Bonne réponse () cocher

Leçon: 2.5.3

<p>QUESTION 42: Quel est le couple de serrage recommandé par le fabricant pour resserrer les écrous d'une roue à disque?</p>	
<p>CHOIX DE RÉPONSE: Une seule réponse possible X Plusieurs réponses possibles</p>	
A) 250 lb/po	Bonne réponse () cocher
B) 300 à 350 lb/pi	Bonne réponse () cocher
C) 350 à 400 lb/pi	Bonne réponse () cocher
D) 450 à 500 lb/pi	Bonne réponse () cocher

QUESTION: 43

Cette étiquette est accrochée sur le bouton de frein jaune d'un véhicule.



De quoi s'agit-il?

Réponse:

Leçon: 2.1.2

Question 44: Lorsque qu'un avertisseur lumineux jaune s'allume dans le tableau de bord, il faut cesser de circuler avec le véhicule dans les plus brefs délais.	
CHOIX DE RÉPONSE:	
VRAI	Bonne réponse () cocher
FAUX	Bonne réponse () cocher