



## Retrait de points de suture et d'agrafes



### PROCÉDÉ

### EXPLICATIONS

#### Nettoyer la plaie.

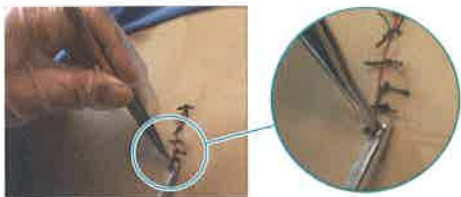
- Mettre des gants non stériles.
  - Prendre une compresse humidifiée à l'aide d'une pince stérile.
  - Nettoyer la plaie, en changeant de compresse à chaque mouvement.
  - Nettoyer les sutures.
  - Déposer la pince sur un coin du champ, qui deviendra contaminé.
- Pour respecter le principe de nettoyer de la partie la moins contaminée vers la plus contaminée.
- Pour prévenir la contamination.



Si les sutures sont collées, appliquer des compresses humides de sérum physiologique environ 30 minutes avant de procéder au retrait.

#### S'il s'agit de points de suture :

- Tirer délicatement sur un bout du fil.
  - Couper le fil qui se glisse sous la peau, sous le nœud, à l'aide de ciseaux recourbés, le plus près possible de la peau.
  - Retirer le fil avec la pince et le déposer sur une gaze à portée de la main.
- Pour éviter de contaminer la plaie en faisant passer la partie externe du fil sous la peau.



**La partie de la suture qui se trouve sous la peau est stérile, alors que celle au-dessus est en contact avec les microorganismes. Il est donc essentiel de ne pas faire passer la partie externe du fil au travers du tissu.**

#### S'il s'agit d'agrafes :

- Insérer délicatement les pointes de la déagrafeuse sous l'agrafe.
- Pour éviter de blesser la peau de la personne.



- Refermer les bouts de la déagrafeuse l'un sur l'autre, au centre de l'agrafe.
  - Retirer l'agrafe et la déposer sur une gaze à portée de la main.
- Pour écraser l'agrafe et la dégager de la peau.

**Refaire le pansement.**

- Refaire un pansement sec ou placer des diachylons de rapprochement (style Stéri-strips).
- Enlever correctement les gants et les jeter dans le sac jetable.



Par mesure de précaution, il est recommandé d'enlever d'abord un point ou une agrafe sur deux en gardant les sutures des deux extrémités, et de poursuivre seulement si la plaie semble bien cicatrisée. Si la plaie présente des signes d'ouverture anormale au cours du retrait des sutures, il faut cesser, appliquer des diachylons de rapprochement afin de soutenir la plaie, puis couvrir la plaie d'un pansement sec et prévenir l'infirmière.