

Exercice pratique pour laboratoire: ponction veineuse

TÂCHE : Relever l'ordonnance médicale en remplissant une requête de laboratoire et en préparant les étiquettes d'identification. Puis exécuter la technique de la ponction veineuse à l'aide des mises en situation.

Situation 1

Vous êtes en stage au département de cardiologie. Votre patient est admis pour angine de poitrine. Le médecin en faisant sa tournée médicale prescrit:

Ordonnances médicales

Troponine - RIN - ions stat

ECG stat si DRS

Nitrolingual 0,4 mg s/l si DRS 1 bouffée q.5 min ad soulagement pour un max de 3

Novasen 325 mg 1 co. DIE

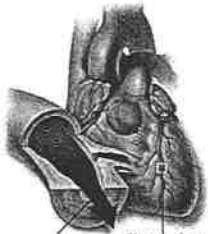
Lopresor 50 mg 1 co. BID

Monocor 10 mg 1 co. DIE

Coumadin 5 mg po DIE

Nitrodur 0,8 mg patch 12hre /24hre

Dr. Rachida Badourin



Passage du sang réduit
Plaque dans la coronaire

Quiz: Quelle est la définition qui se rapporte à la pathologie de votre patient.

- 1) Ischémie avec nécrose du myocarde
- 2) Obstruction partielle d'une artère coronaire
- 3) Diminution de la contractilité du myocarde

Situation 2

Vous êtes en stage au département de cardiologie. Votre patient est admis pour fibrillation auriculaire ou FA. Le médecin en faisant sa tournée médicale prescrit:

Ordonnances médicales

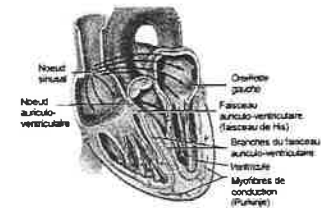
Créatinine - urée - FSC - TSH ce jour

ECG DIE

Coumadin 4 mg DIE

Lanoxin 0,125 mg 1 co DIE

Dr. Rachida Badourin



Quiz: Quelle est la définition qui se rapporte à la pathologie de votre patient.

- 1) Obstruction complète d'une artère coronaire
- 2) Arythmie ou trouble de conduction auriculaire
- 3) Diminution de la contractilité du myocarde

Exercice pratique pour laboratoire: ponction veineuse

TÂCHE : Relever l'ordonnance médicale en remplissant une requête de laboratoire et en préparant les étiquettes d'identification. Puis exécuter la technique de la ponction veineuse à l'aide des mises en situation.

Situation 3

Vous êtes en stage au département de cardiologie. Votre patient est admis pour insuffisance cardiaque. Le médecin en faisant sa tournée médicale prescrit:

Ordonnances médicales

FSC - CK-CKMB Die

Entropren 325 mg 1 co. DIE

Lopresor 50 mg 1 co. BID

Lasix 80 mg 1 co. BID

Rythmol 50 mg 1 co. BID

Dr. Rachida Badourin



Quizz: Quelle est la définition qui se rapporte à la pathologie de votre patient.

- 1) Ischémie avec nécrose du myocarde
- 2) Obstruction partielle d'une artère coronaire
- 3) Diminution de la contractilité du myocarde
- 4) Obstruction complète d'une artère coronaire

Situation 4

Vous êtes en stage au département de médecine. Votre patient est admis pour embolie pulmonaire. Le médecin en faisant sa tournée médicale prescrit:

Ordonnances médicales

Gaz veineux - Glycémie - FSC stat

D. Dimère stat

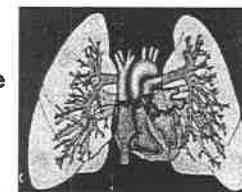
Scintigraphie V/Q ce jour

Coumadin 3,5 mg 1 co. ce jour

Empracet 30 mg 1-2 co. q.4.h. PRN

Soluté Dextrose 5 % 250 ml / Héparine 25 000 unités. I/V selon protocole

Dr. Rachida Badourin



Quizz: Quelle est la définition qui se rapporte à la pathologie de votre patient.

- 1) Obstruction complète d'une artère coronaire
- 2) Dilatation des alvéoles pulmonaires
- 3) Inflammation chronique des bronches
- 4) Obstruction complète d'une artère pulmonaire

Exercice pratique pour laboratoire: ponction veineuse

TÂCHE : Relever l'ordonnance médicale en remplissant une requête de laboratoire et en préparant les étiquettes d'identification. Puis exécuter la technique de la ponction veineuse à l'aide des mises en situation.

Situation 5

Vous êtes en stage au département de cardiologie. Votre patient est admis pour asthme décompensé. Le médecin en faisant sa tournée médicale prescrit:

Ordonnances médicales

Créatinine - Urée - FSC - TSH ce jour

Novasen 325 mg 1 co. Die

Uniphyll 250 mg po Die

Ventolin 2,5 mg/ Atrovent 250 mcg nébule q.4.h. régulier

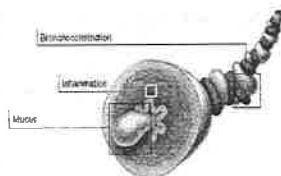
Ventolin 2,5 mg nébule q.h. PRN

Kdur 20 meq 1 co Bid

Lasix 80 mg 1 co Bid

Dr. Rachida Badourin

Quizz: Quelle est la définition qui se rapporte à la pathologie de votre patient.



- 1) Inflammation avec infection des poumons
- 2) Affaissement d'un ou de plusieurs lobules pulmonaires.
- 3) Maladie inflammatoire chronique des bronches qui entraîne des bronchospasmes

Situation 6

Vous êtes en stage au département de cardiologie. Votre patient est admis pour hémothorax. Le médecin en faisant sa tournée médicale prescrit:

Ordonnances médicales

HB - HT q.6.h x 24 heures - Gaz veineux stat

Morphine 5 mg s/c q.4.h PRN

Soluté NS.9 % I/V 100 ml/h

Drainage thoracique sous succion -20mmhg

Pansement thoracique sec/drain die

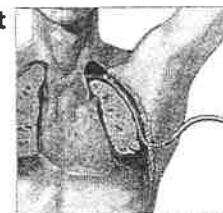
Ingesta- excreta q.8.h

Signes vitaux q.4.h x 3 jrs

Saturométrie q.4.h

Rx pulmonaire die

Dr. Rachida Badourin



Quizz: Quelle est la définition qui se rapporte à la pathologie de votre patient.

- 1) Inflammation avec infection des poumons
- 2) Affaissement d'un ou de plusieurs lobules pulmonaires.
- 3) Maladie inflammatoire chronique des bronches qui entraîne des bronchospasmes
- 4) Présence de sang dans la cavité thoracique

Exercice pratique pour laboratoire: ponction veineuse

TÂCHE : Relever l'ordonnance médicale en remplissant une requête de laboratoire et en préparant les étiquettes d'identification. Puis exécuter la technique de la ponction veineuse à l'aide des mises en situation.

Situation 7

Vous êtes en stage au département de médecine. Votre patient est admis pour déshydratation secondaire à une Gastroentérite en par conséquent elle est admise pour insuffisance rénale aiguë. Le médecin en faisant sa tournée médicale prescrit:

Ordonnances médicales

Électrolytes - Urée - créatinine - FSC - Lactate stat
Bolus NS.9 % I/V 1 litre stat x 2 en 1 heure
Soluté mixte ½ I/V à 125 ml/h par la suite
Glycémie capillaire QID.
Gravol 50 mg 1 co. q.6. heures po si nausée seulement ou
Gravol 50 mg I/v q.6. heures PRN si incapable de tolérer PO
Maxéran 10 mg I/v q.8. heures si non soulagé par Gravol.

Dr. Rachida Badourin



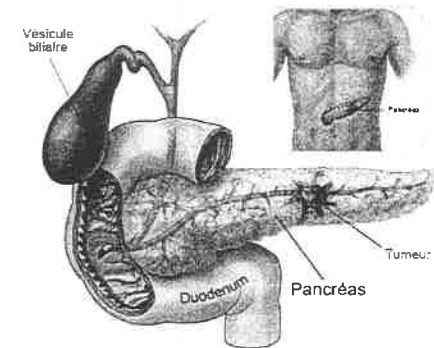
Situation 8

Vous êtes en stage au département de médecine. Votre patient est admis pour pancréatite aiguë. Le médecin en faisant sa tournée médicale prescrit:

Ordonnances médicales

Billrubine- ALT - AST - Lipase - PT/ PTT ce
jour.
Dilaudid 1- 2 mg s/c q.4.hres PRN
Stémétil 10 mg I/V q.6 hres PRN
NPO
Salem sur succion intermittente LOW

Dr. Rachida Badourin



Exercice pratique pour laboratoire: ponction veineuse

TÂCHE : Relever l'ordonnance médicale en remplissant une requête de laboratoire et en préparant les étiquettes d'identification. Puis exécuter la technique de la ponction veineuse à l'aide des mises en situation.

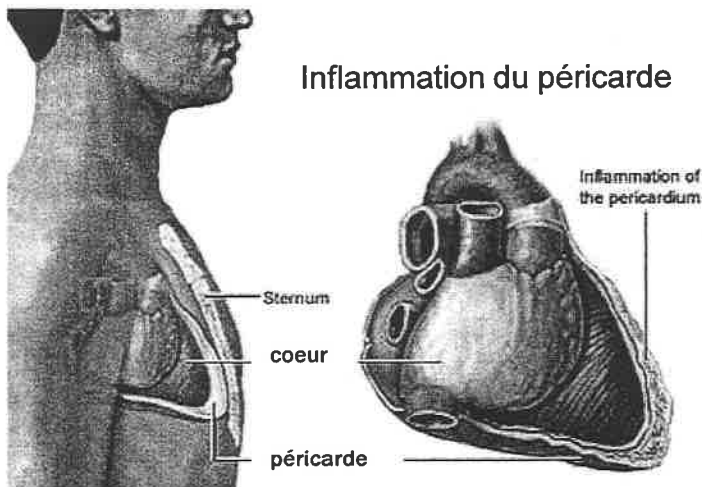
Situation 9

Vous êtes en stage au département de médecine. Votre patient est admis pour péricardite. Le médecin en faisant sa tournée médicale prescrit:

Ordonnances médicales

Soluté mixte ½ l/v à 125 ml/h par la suite
Créatinine - Urée - HB-HT- Pt-PTT ce jour

Dr. Rachida Badourin



Situation 10

Vous êtes en stage au département de chirurgie. Votre patiente est admis pour artériosclérose oblitérante périphérique. Le chirurgie en faisant sa tournée médicale prescrit:

Ordonnances médicales

CK- RIN- Hémoglobine glyquée.

Dr. Rachida Badourin



Exercice pratique pour laboratolre: ponction veineuse

TÂCHE : Relever l'ordonnance médicale en remplissant une requête de laboratoire et en préparant les étiquettes d'identification. Puis exécuter la technique de la ponction veineuse à l'aide des mises en situation.

Situation 11

Vous êtes en stage au département de médecine. Votre patient est admis pour pneumonie. Le médecin en faisant sa tournée médicale prescrit:

Ordonnances médicales

Soluté Mixte ½ KCL 20 meq I/V à 150 ml/h

Amoxil 500 mg 1 co po q.6.hres

Avelox 500 mg 1 co die

Colchicine 5mg 1 co po die

Diabéta 10 mg po BID

Metformin 850 mg po BID

InsulineNovorapid s/c selon échelle d'insuline QID

Glycémle QID

Diète DB

Gaz velneux- FSC-électrolytes- urée-créatinine ce pm.

DR. Rachida Badourin



Situation 12

Vous êtes en stage au département de chirurgie. Votre patiente est admis pour HDH. Le médecin en faisant sa tournée médicale constate que le patient à une chute de TA et qu'il a un pouls rapide et filant à 160 selon l'appareil électronique. De plus en regardant au dossier rapidement il constate qu'il faisait 39,8 de fièvre. Surpris de ne pas avoir été avisé, il prescrit:

Ordonnances médicales

NS.9 % 1 litre bolus stat

NS. 9 % 200 cc/h x 2 heures et ↓ à 150 cc/h x 8hres

SV q.10 minutes x 1 heure et q. 30 minutes si stable par la suite

Analyse et culture d'urine ce jour

Hémoculture x 2 si température > 38,5

H. Pylori stat.

Rx poumon stat

Ecg stat

DR. Rachida Badourin

Exercice pratique pour laboratoire: ponction veineuse

TÂCHE : Relever l'ordonnance médicale en remplissant une requête de laboratoire et en préparant les étiquettes d'identification. Puis exécuter la technique de la ponction veineuse à l'aide des mises en situation.

Situation 13

Vous êtes en stage au département de cardiologie. Votre patient est admis pour insuffisance cardiaque. Le médecin est appelé en stat à voir le patient qui présente de la détresse respiratoire importante à sa chambre. Le médecin prescrit:

Ordonnances médicales

O2 100 % stat
Troponine et créatinine – urée – RIN stat.
Gaz veineux stat
ECG stat
Lasix 40 mg I/V stat
RX poumon stat à l'étage
DR. RachidaBadourin



Quiz: Quelle est la définition qui se rapporte à la pathologie de votre patient.

- 1) Ischémie avec nécrose du myocarde
- 2) Obstruction partielle d'une artère coronaire
- 3) Diminution de la contractilité du myocarde
- 4) Obstruction complète d'une artère coronaire

Quiz: De quelle complication souffre le patient présentement? _____

Situation 14

Vous êtes en stage au département de médecine. Votre patient est admis pour embolie pulmonaire. Le médecin en faisant sa tournée médicale prescrit:

Ordonnances médicales

Ions - créatinine – urée - FSC stat

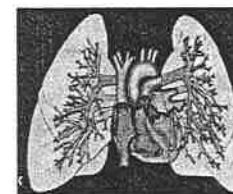
PT- PTT- D. Dimère stat

Scintigraphie V/Q ce jour

Warfarine (coumadin) 3,5 mg 1 co. ce jour

Empracet 30 mg 1-2 co. q.4.h. PRN

Soluté Dextrose 5 % 250 ml / Héparine 25 000 u. I/V selon protocole débuté à 10 ml/h
DR. RachidaBadourin



Quiz: Quelle est la définition qui se rapporte à la pathologie de votre patient.

- 1) Obstruction complète d'une artère coronaire
- 2) Dilatation des alvéoles pulmonaires
- 3) Inflammation chronique des bronches
- 4) Obstruction complète d'une artère pulmonaire

Quiz: Comment peut-on appeler autrement les ions (3) _____

Exercice pratique pour laboratoire: ponction veineuse

TÂCHE : Relever l'ordonnance médicale en remplissant une requête de laboratoire et en préparant les étiquettes d'identification. Puis exécuter la technique de la ponction veineuse à l'aide des mises en situation.

Situation 15

Vous êtes en stage au département de cardiologie. Votre patient est admis pour infarctus. Le médecin en faisant sa tournée médicale prescrit:

Ordonnances médicales

Na-K-Cl - Troponine ce jour .

ECG stat si DRS

Nitrolingual 0,4 mg s/l si DRS 1 bouffée q.5 min ad soulagement pour un max de 3

Plavix 325 mg 1 co. DIE

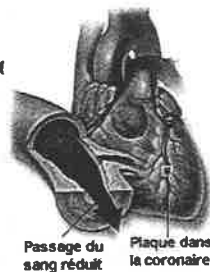
Lopresor 50 mg 1 co. BID

Atacand 10 mg 1 co. DIE

Héparine 25 000 unités dans DW5% 250 ml /h si débuté à 12 cc/h

DR. Rachida Badourin

Quizz: Quelle est la définition qui se rapporte à la pathologie de votre patient.



- 1) Ischémie avec nécrose du myocarde
- 2) Obstruction partielle d'une artère coronaire
- 3) Diminution de la contractilité du myocarde

Situation 16

Vous êtes en stage au département de cardiologie. Votre patiente enceinte probablement est admise pour fibrillation auriculaire ou FA. Le médecin en faisant sa tournée médicale prescrit:

Ordonnances médicales

PT- PTT - digoxinémie - BHC Die

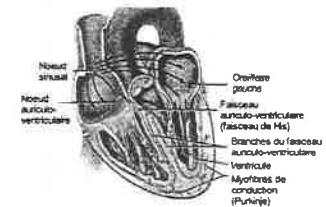
ECG DIE

Coumadin 4 mg DIE

Lanoxin 0,125 mg 1 co DIE

Lipitor 10 mg 1co die

DR. Rachida Badourin



Quizz: Quelle est la définition qui se rapporte à la pathologie de votre patient.

- 1) Obstruction complète d'une artère coronaire
- 2) Arythmie ou trouble de conduction auriculaire
- 3) Diminution de la contractilité du myocarde