

RÉCUPÉRATION PRÉVENTIVE

Questions à choix multiples.

Leçon 2.2.3

QUESTION 1:

Identifier le cadran de pression d'huile.



CHOIX DE RÉPONSE: Une seule réponse possible **X**
Plusieurs réponses possibles

A) Le cadran en haut à gauche

Bonne réponse
() cocher

B) Le cadran en bas à gauche

Bonne réponse
() cocher

C) Le cadran en haut à droite

Bonne réponse
() cocher

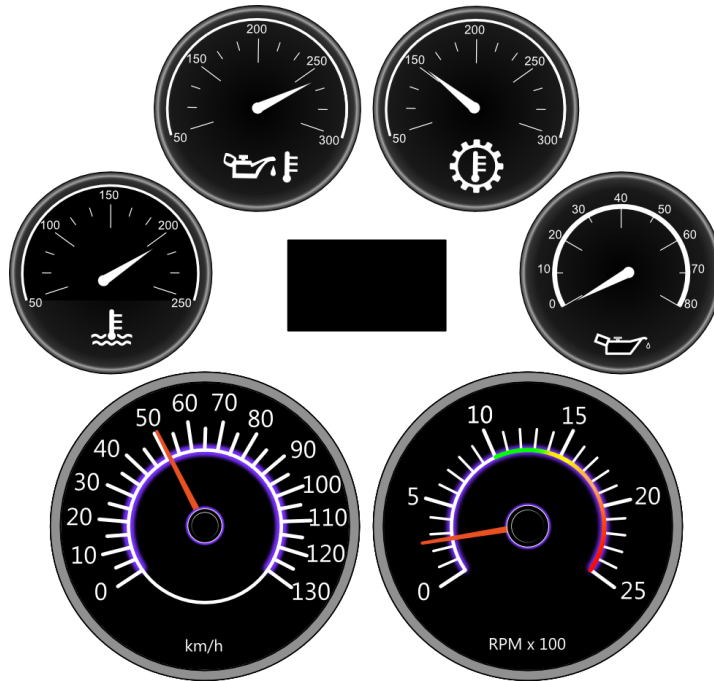
D) Le cadran en bas à droite

Bonne réponse
() cocher

Leçon 2.1.2

QUESTION 2:

Identifier les cadrans démontrant une anomalie

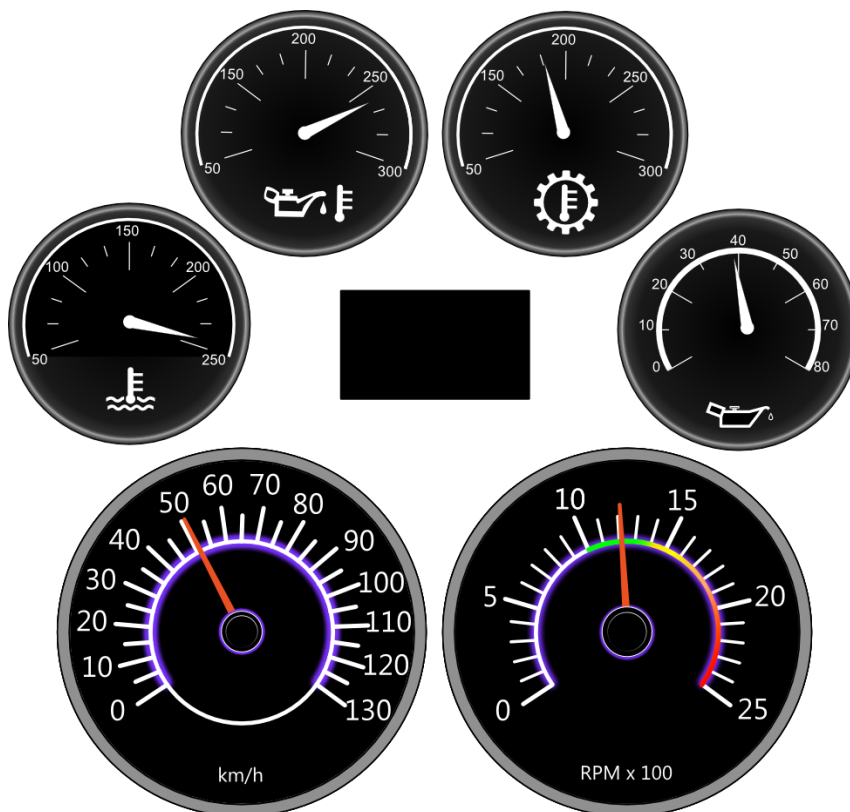


CHOIX DE RÉPONSE: Une seule réponse possible
Plusieurs réponses possibles **X**

A) Le cadran de température du liquide de refroidissement	Bonne réponse () cocher
B) Le cadran de température d'huile moteur	Bonne réponse () cocher
C) Le cadran de température d'huile à transmission	Bonne réponse () cocher
D) Le cadran de pression d'huile moteur	Bonne réponse () cocher
E) Le cadran de révolutions par minute (RPM)	Bonne réponse () cocher

QUESTION 3:

Identifier le ou les cadran(s) démontrant une anomalie.

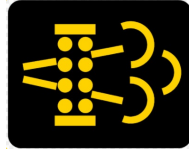


CHOIX DE RÉPONSE: Une seule réponse possible
Plusieurs réponses possibles X

A) Le cadran de température du liquide de refroidissement	Bonne réponse () cocher
B) Le cadran de température de l'huile moteur	Bonne réponse () cocher
C) Le cadran de température d'huile à transmission	Bonne réponse () cocher
D) Le cadran de pression d'huile moteur	Bonne réponse () cocher

QUESTION 4:

Que devez-vous faire lorsque ce témoin lumineux s'allume et clignote ?



CHOIX DE RÉPONSE: Une seule réponse possible **X**
Plusieurs réponses possibles

A) Ne rien faire et l'inscrire dans le rapport de RDS.	Bonne réponse () cocher
B) Se stationner et arrêter le moteur avant de le redémarrer.	Bonne réponse () cocher
C) Prendre la route à vitesse élevée (sur autoroute à la vitesse prescrite) pour permettre la régénération ou se stationner afin d'effectuer une régénération stationnaire.	Bonne réponse () cocher
D) Se stationner loin des arbres car l'échappement est très chaud.	Bonne réponse () cocher

QUESTION 5:

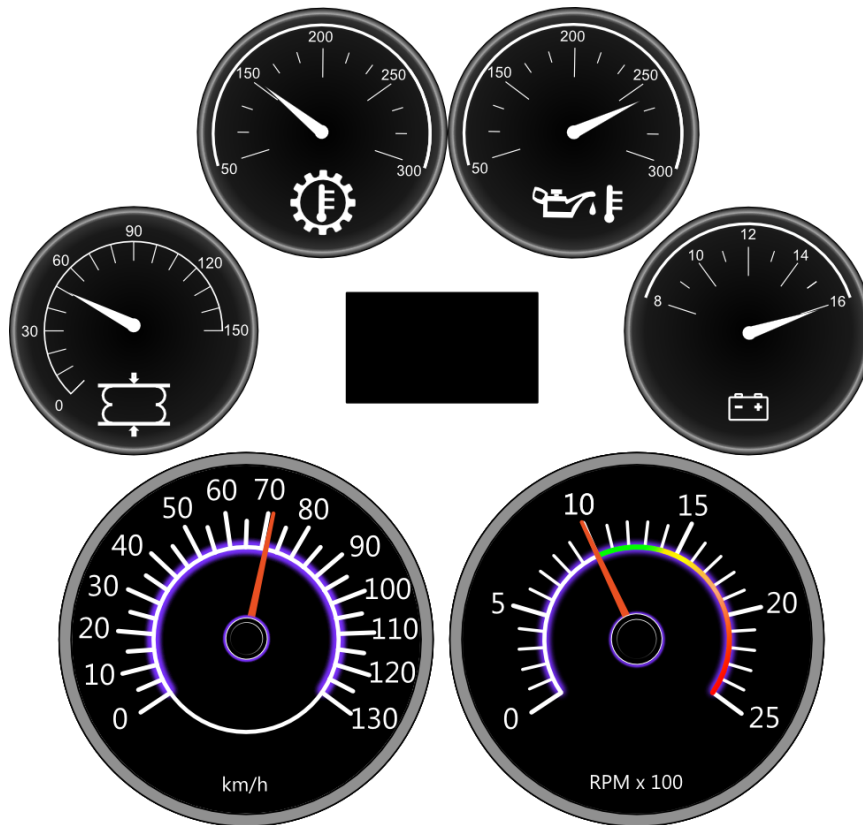
Que devez-vous faire si ce témoin lumineux s'allume, en cours de route ?



CHOIX DE RÉPONSE: Une seule réponse possible **X**
Plusieurs réponses possibles

A) Se stationner dans un endroit sécuritaire et arrêter le moteur	Bonne réponse () cocher
B) Vérifier les autres cadrans pour vous assurer que tout est normal	Bonne réponse () cocher
C) Inscire le problème dans le registre de RDS, lors du prochain arrêt	Bonne réponse () cocher
D) Rétrograder un rapport de vitesse afin d'augmenter le RPM	Bonne réponse () cocher

QUESTION 6:



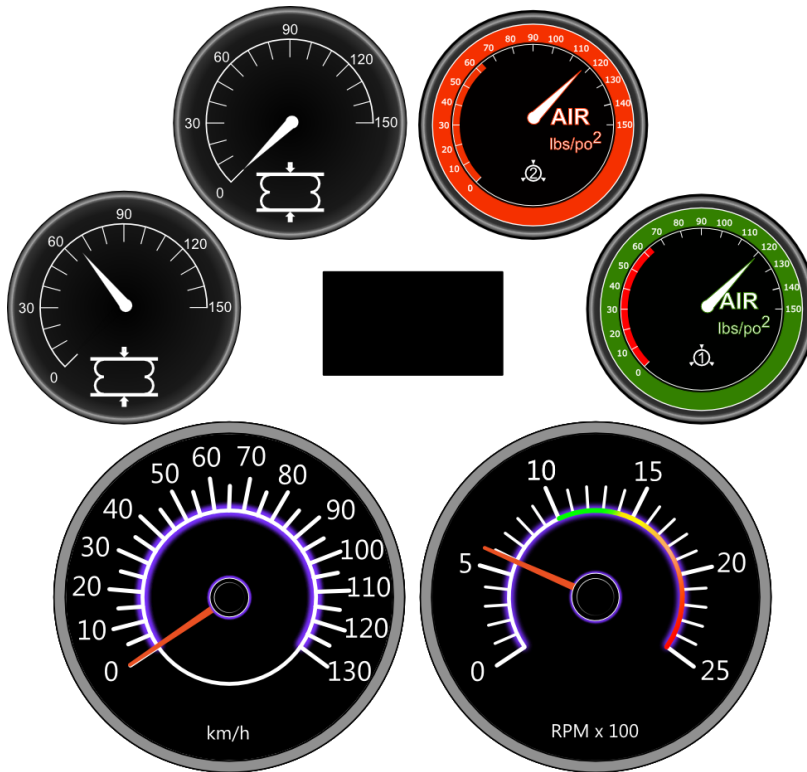
Lesquels de ces cadrans représentent une déféctuosité?

CHOIX DE RÉPONSE: Une seule réponse possible
Plusieurs réponses possibles **X**

A) Le voltage du système électrique	Bonne réponse () cocher
B) La température de l'huile moteur	Bonne réponse () cocher
C) La température de l'huile à transmission	Bonne réponse () cocher
D) La pression d'air de la suspension	Bonne réponse () cocher

Question 7:

Lequel de ces cadrans vous indique que vous pouvez sortir d'en dessous de votre semi-remorque, en toute sécurité lors du dételage?



CHOIX DE RÉPONSE: Une seule réponse possible **X**
Plusieurs réponses possibles

A) Le cadran d'air 1 avec la pression à 120 PSI	Bonne réponse () cocher
B) Le cadran de suspension avec la pression à 65 PSI	Bonne réponse () cocher
C) Le cadran de suspension avec la pression à 0 PSI	Bonne réponse () cocher
D) Le cadran d'air 2 avec la pression à 120 PSI	Bonne réponse () cocher

8) Vous roulez avec la suspension de votre tracteur dégonflé, que risquez-vous d'endommager?

QUESTION 9:	
1- Température à laquelle le liquide d'échappement diesel (DEF) gèle?	
CHOIX DE RÉPONSE:	
A) -21C	Bonne réponse () cocher
B) -11C	Bonne réponse () cocher
C) -31C	Bonne réponse () cocher
D) Aucune de ces réponses	Bonne réponse () cocher

10- Associez les pictogrammes avec la bonne définition.

#1



#2



#3



Anomalie reliée au système antipollution. Pas de danger immédiat.

Témoin d'alarme de la régénération

Bas niveau de liquide d'échappement diesel "DEF"

QUESTION: 11

Identifiez la méthode la plus fiable utilisée pour connaître la capacité de charge d'un pneu?






CHOIX DE RÉPONSE: Une seule réponse possible **X**
Plusieurs réponses possibles

A) Vérifier dans le cadre de la porte du véhicule	Bonne réponse () cocher
A) Vérifier dans le livre du fabricant des pneus	Bonne réponse () cocher
B) En utilisant un marteau ou une masse légère	Bonne réponse () cocher
C) Vérifier sur Internet	Bonne réponse () cocher
E) Vérifier sur le flanc du pneu	Bonne réponse () cocher

QUESTION: 12

Quelles sont les pictogrammes associés au système de refroidissement?

CHOIX DE RÉPONSE: Une seule réponse possible
Plusieurs réponses possibles **X**

A) 	Bonne réponse () cocher
B) 	Bonne réponse () cocher
C) 	Bonne réponse () cocher
D) 	Bonne réponse () cocher
E) 	Bonne réponse () cocher

QUESTION: 13

Vous roulez en camion et votre voyant lumineux de température s'allume, que devez-vous faire?



CHOIX DE RÉPONSE: Une seule réponse possible
Plusieurs réponses possibles x

A) Ne rien faire	Bonne réponse () cocher
B) Immobiliser le véhicule pour vérifier le niveau de liquide refroidissant dans le réservoir transparent.	Bonne réponse () cocher
C) Mettre les freins moteur	Bonne réponse () cocher
D) Communiquez avec la répartition ou le mécanicien de votre entreprise	Bonne réponse () cocher

QUESTION:14

Un niveau de liquide de refroidissement sous le niveau minimum requis peut entraîner un arrêt du moteur.

CHOIX DE RÉPONSE:

VRAI

Bonne réponse
() cocher

FAUX

Bonne réponse
() cocher

QUESTION: 15

Quelles sont les températures normales d'opération du système de refroidissement?



CHOIX DE RÉPONSE: Une seule réponse possible **X**
Plusieurs réponses possibles

A) 180 °F et 205 °F

Bonne réponse
() cocher

B) 190 °F et 245 °F

Bonne réponse
() cocher

C) 100 °F et 150 °F

Bonne réponse
() cocher

D) 200 °F et 300 °F

Bonne réponse
() cocher

QUESTION: 16

Quel pictogramme représente la température du liquide de refroidissement?

CHOIX DE RÉPONSE: Une seule réponse possible
Plusieurs réponses possibles

A)



Bonne réponse
() cocher

B)



Bonne réponse
() cocher

C)



Bonne réponse
() cocher

D)



Bonne réponse
() cocher

QUESTION: 17

Quel pictogramme est associé au bas niveau du liquide de refroidissement?

CHOIX DE RÉPONSE: Une seule réponse possible X
Plusieurs réponses possibles

A)



Bonne réponse
() cocher

B)



Bonne réponse
() cocher

C)



Bonne réponse
() cocher

D)



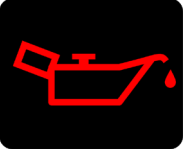



Bonne réponse
() cocher

QUESTION: 18

Identifiez les pictogrammes reliés au système de lubrification.

CHOIX DE RÉPONSE: Une seule réponse possible
Plusieurs réponses possibles **X**

A) 	Bonne réponse () cocher
B) 	Bonne réponse () cocher
C) 	Bonne réponse () cocher
D) 	Bonne réponse () cocher

QUESTION: 19

Identifiez les énoncés qui sont vrais.

CHOIX DE RÉPONSE: Une seule réponse possible
Plusieurs réponses possibles **X**

A) La pression d'huile est anormalement élevée (Plus élevée que les spécifications du fabricant) lors d'un démarrage l'hiver.	Bonne réponse () cocher
B) L'ajout d'huile n'est pas nécessaire lorsque le niveau se situe entre les deux repères sur la jauge.	Bonne réponse () cocher
C) L'huile moteur de grade 10w-30 peut être ajoutée à tous les moteurs.	Bonne réponse () cocher
D) Il faut toujours vérifier le niveau d'huile avant de démarrer le véhicule.	Bonne réponse () cocher

QUESTION: 20

Lorsque le témoin lumineux rouge de la pression d'huile s'allume, je dois me stationner sécuritairement le plus rapidement possible et arrêter le moteur.

CHOIX DE RÉPONSE:

VRAI	Bonne réponse () cocher
FAUX	Bonne réponse () cocher

QUESTION: 21

La pression d'huile moteur est influencée par la température et la révolution du moteur.



CHOIX DE RÉPONSE:

VRAI

Bonne réponse
() cocher

FAUX

Bonne réponse
() cocher

QUESTION: 22

Quelles sont les sources d'information disponibles afin de faire le bon choix d'huile à moteur.

CHOIX DE RÉPONSE: Une seule réponse possible
Plusieurs réponses possibles **X**

A) Le bouchon de remplissage ou une vignette tout près	Bonne réponse () cocher
B) Le manuel du fabricant	Bonne réponse () cocher
C) Le mécanicien de la flotte	Bonne réponse () cocher
D) Aucune ces réponses	Bonne réponse () cocher

QUESTION: 23

Parmi les cadrans suivants, lesquels permettent de vérifier le bon état de fonctionnement de votre système électrique.

CHOIX DE RÉPONSE: Une seule réponse possible
Plusieurs réponses possibles **X**

A)



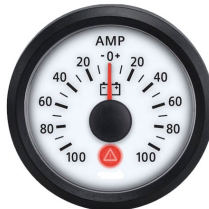
Bonne réponse
() cocher

B)



Bonne réponse
() cocher

C)



Bonne réponse
() cocher

D)



Bonne réponse
() cocher

Leçon: 2.2.4

QUESTION: 24

Quel est le voltage normal dans un système de charge lorsque le véhicule circule à vitesse de croisière?



CHOIX DE RÉPONSE: Une seule réponse possible **X**
Plusieurs réponses possibles

A) Entre 10 et 12 volts

Bonne réponse
() cocher

B) Entre 8 et 10 volts

Bonne réponse
() cocher

C) Environ 14 volts

Bonne réponse
() cocher

D) Environ 12 volts

Bonne réponse
() cocher

Leçon: 2.2.5

QUESTION: 25

Qu'arrive-t-il lorsqu'un collet est mal fixé sur la tubulure du système Air/Air?

CHOIX DE RÉPONSE: Une seule réponse possible

Plusieurs réponses possibles

A) Risque de perte de puissance

Bonne réponse
() cocher

B) Risque de surchauffe du moteur

Bonne réponse
() cocher

C) Risque de perte de liquide réfrigérant

Bonne réponse
() cocher

D) Toutes ces réponses

Bonne réponse
() cocher

Leçon: 2.2.5

QUESTION: 26

Qu'est-ce qui peut forcer le système de protection du moteur à diminuer sa puissance « derate »?

CHOIX DE RÉPONSE: Une seule réponse possible
Plusieurs réponses possibles **X**

A) Un niveau de liquide d'échappement trop bas	Bonne réponse () cocher
B) Un filtre à particules lourdement obstrué	Bonne réponse () cocher
C) Un niveau de carburant bas	Bonne réponse () cocher
D) Un filtre à carburant obstrué	Bonne réponse () cocher

Leçon: 2.2.5

QUESTION: 27



Cet interrupteur est utilisé pour activer une régénération du système antipollution.

CHOIX DE RÉPONSE:

VRAI

Bonne réponse
() cocher

FAUX

Bonne réponse
() cocher

Rétroaction si mauvaise réponse: **Cet interrupteur permet au conducteur ou au mécanicien d'éviter ou d'arrêter toutes formes de régénération. Leçon 2.2.5 du cahier de l'élève.**

Leçon: 2.2.5

QUESTION: 28

Le liquide d'échappement diesel "DEF" résiste très bien au froid, tout comme le carburant diesel.

CHOIX DE RÉPONSE:

VRAI

Bonne réponse
() cocher

FAUX

Bonne réponse
() cocher

Leçon: 2.2.5

QUESTION: 29

Identifier la définition du témoin d'alarme suivants.



CHOIX DE RÉPONSE: Une seule réponse possible
Plusieurs réponses possibles

A) Vous devez permettre une régénération en route ou stationnaire	Bonne réponse () cocher
B) Température élevée du système d'échappement.	Bonne réponse () cocher
C) Température élevée du système de refroidissement	Bonne réponse () cocher
D) Température élevée du système pneumatique.	Bonne réponse () cocher

Leçon: 2.2.5

QUESTION: 30

Identifier la définition du témoin d'alarme suivants.



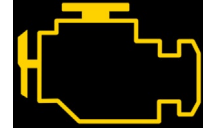
CHOIX DE RÉPONSE: Une seule réponse possible **X**
Plusieurs réponses possibles

A) Anomalie reliée au système anti-pollution	Bonne réponse () cocher
B) Niveau de liquide DEF (LED) trop bas	Bonne réponse () cocher
C) Vous devez permettre une régénération en route ou stationnaire	Bonne réponse () cocher
D) Vous devez mettre du carburant diesel.	Bonne réponse () cocher

Leçon: 2.2.5

QUESTION: 31

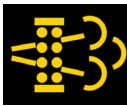
Identifier la définition du témoin d'alarme suivants.



CHOIX DE RÉPONSE: Une seule réponse possible **X**
Plusieurs réponses possibles

A) Anomalie reliée au système anti-pollution	Bonne réponse () cocher
B) Température élevée du système d'échappement	Bonne réponse () cocher
C) Niveau de liquide DEF (LED) trop bas	Bonne réponse () cocher
D) Ventilateur manuel	Bonne réponse () cocher

Leçon: 2.2.5

<p>QUESTION: 32</p> <p>Identifier la définition du témoin d'alarme suivants.</p> 	
<p>CHOIX DE RÉPONSE: Une seule réponse possible X Plusieurs réponses possibles</p>	
A) Anomalie reliée au système anti-pollution	Bonne réponse () cocher
B) Anomalie moteur: Vous devez vérifier vos cadrans, pas de danger immédiat.	Bonne réponse () cocher
C) Filtre à air très obstrué	Bonne réponse () cocher
D) Vous devez permettre une régénération en route ou stationnaire	Bonne réponse () cocher

Leçon: 2.5.4

<p>QUESTION 33:</p> <p>Parmi les énoncés suivants, lequel est faux?</p>	
<p>CHOIX DE RÉPONSE: Une seule réponse possible X Plusieurs réponses possibles</p>	
A) Le PNBE inscrit dans le cadre de la portière précise la masse maximale permise sur l'essieu directionnel.	Bonne réponse () cocher
B) L'interrupteur de la suspension permet de réduire la pression d'air à l'intérieur des ballons avant de procéder au dételage.	Bonne réponse () cocher
C) Un autovireur est un essieu que l'on peut relever lorsque les conditions de virages sont très difficiles.	Bonne réponse () cocher
D) Il existe deux types de cadrans reliés au système de suspension. Un manomètre en PSI (lb/po2) et un cadran illustrant la masse en livres ou en kg sous le groupe d'essieux.	Bonne réponse () cocher

Leçon: 2.5.4



QUESTION 34:

Plus la masse du chargement est élevée, plus la pression sera élevée sur le manomètre de la suspension.

CHOIX DE RÉPONSE:

VRAI	Bonne réponse () cocher
FAUX	Bonne réponse () cocher

Leçon: 2.5.4

QUESTION 35:

Pourquoi doit-on dégonfler la suspension du tracteur lors du dételage d'une semi-remorque?

CHOIX DE RÉPONSE: Une seule réponse possible **X**
Plusieurs réponses possibles

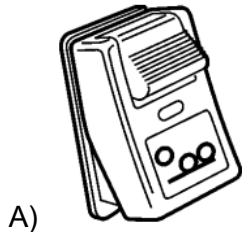
A) Pour éviter le bris de la sellette.	Bonne réponse () cocher
B) Pour éviter les crevaisons sur le tracteur.	Bonne réponse () cocher
C) Pour éviter le bris des pièces de la suspension.	Bonne réponse () cocher
D) Pour éviter le bris de la transmission.	Bonne réponse () cocher

Leçon: 2.5.4

QUESTION 36:

Identifiez l'interrupteur relié au système de suspension du camion et non de la remorque.

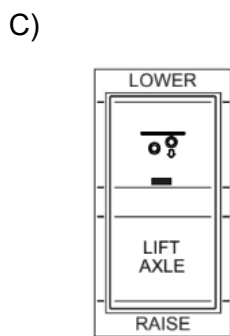
CHOIX DE RÉPONSE: Une seule réponse possible **X**
Plusieurs réponses possibles



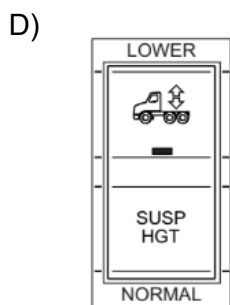
Bonne réponse
() cocher



Bonne réponse
() cocher



Bonne réponse
() cocher



Bonne réponse
() cocher