

Questions en aide à l'apprentissage

Question à choix multiples.

Fiche à compléter - 1

Leçon: 6.9

QUESTION: Quelles sont les informations importantes que vous devez savoir pour construire votre trajet?	
CHOIX DE RÉPONSE: Une seule réponse possible: Plusieurs réponses possibles: X	
A) Je dois savoir si la route est asphaltée.	Bonne réponse () cocher
B) Je dois connaître le type de transport dont je dispose ex.: TMD, hauteur de la remorque.	Bonne réponse () cocher
C) Je dois savoir s'il y a un garage mécanique pour camion.	Bonne réponse () cocher
D) Je dois noter les routes, les interdictions aux camions ainsi que les routes en transit et les possibilités de virages.	Bonne réponse () cocher
Rétroaction si mauvaise réponse:	

Question à choix multiples

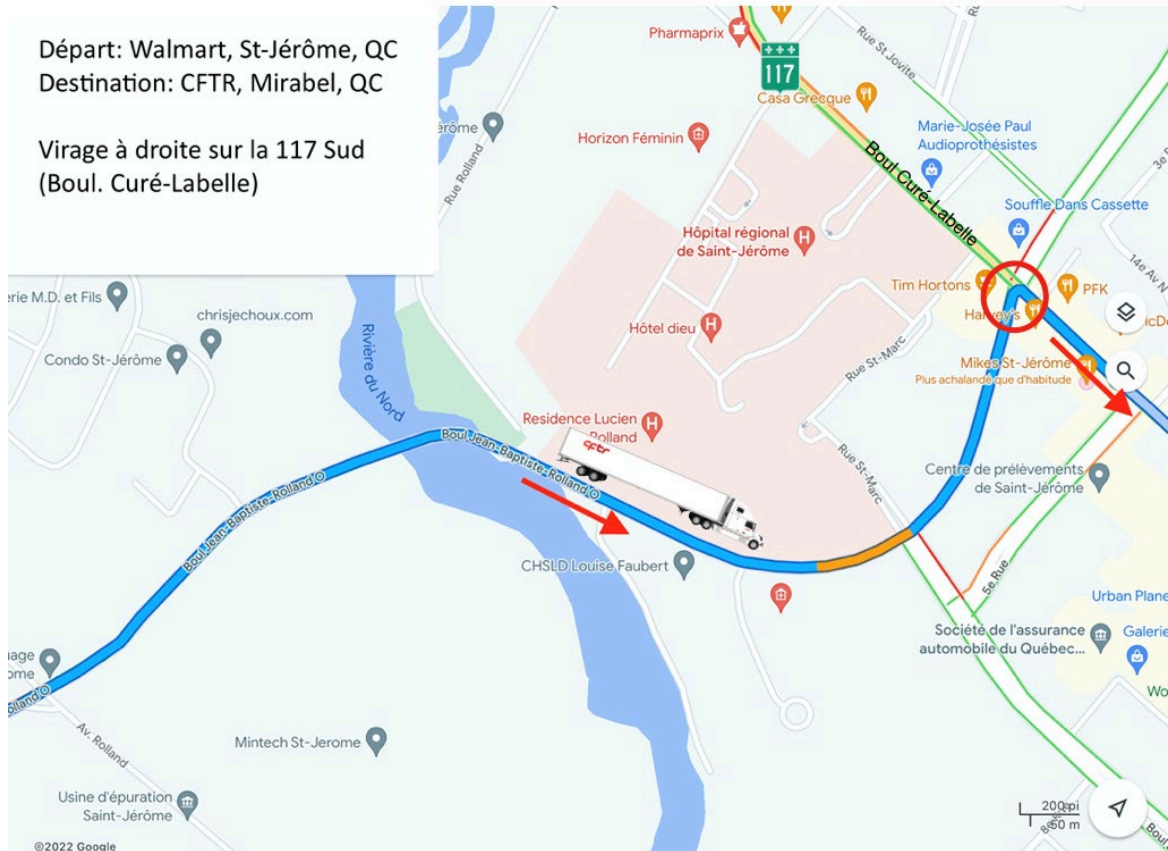
Fiche à compléter - 2

Leçon: 6.9

MISE EN SITUATION:

Départ: Walmart, St-Jérôme, QC
Destination: CFTR, Mirabel, QC

Virage à droite sur la 117 Sud
(Boul. Curé-Labelle)



Itinéraire proposé par Google Maps. (Éléments à prévoir durant ce parcours)

Déterminez ce que vous devriez savoir et prévoir à propos de ce virage.

CHOIX DE RÉPONSE: Une seule réponse possible:
Plusieurs réponses possibles: **X**

A) Dans ce parcours, il n'y a rien de particulier, les virages sont faciles, larges et il n'y a pas de transit de camion.

Bonne réponse
() cocher

B) Dans ce parcours, il y a l'heure de pointe et des virages serrés.

Bonne réponse
() cocher

C) Dans ce parcours, il y a un virage serré et interdit aux camions de 12m et plus.

Bonne réponse
() cocher

D) Dans ce parcours, il y a une interdiction de tourner à droite.

Bonne réponse
() cocher

Question à choix multiples

Fiche à compléter - 3

Leçon: 6.9

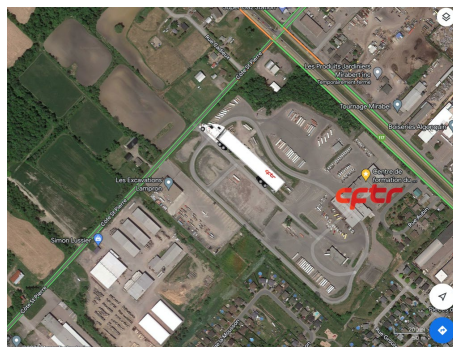
QUESTION:

Déterminer les bons points de repères, pour effectuer chaque virage au bon endroit pour cet itinéraire.

Départ: 17000, côte St-Pierre, Mirabel, QC. 117 Nord

Trajet:

Prendre 117 Nord,
 Dans 7 km, 5e rue à gauche,
 Boul. Jean-Paul Hogue à droite,
 Boul. Jean-Baptiste Rolland à gauche,
 Rue Louis Napoléon à droite,
 Rue Castonguay à droite,
 Boul. de Ste Marcelle à droite,
 Boul. Jean-Baptiste-Rolland à gauche,
 Boul. Jean-Paul Hogue à droite, 5e rue à gauche,
 117 Sud,
 Côte St-Pierre à droite,
 Fin du trajet.



CHOIX DE RÉPONSE: Une seule réponse possible: **X**
 Plusieurs réponses possibles:

A) Repère: le resto Harvey's pour le virage de la 5e rue à gauche. Repère: le magasin Rona pour la rue Louis Napoléon. Repère: le Tim Hortons pour Jean-Paul Hogue à droite. Repère: Ultramar pour 117 Sud. Repère: le Tim Horton pour la rue côte St-Pierre à droite.	Bonne réponse () cocher
B) Repère: la station Ultramar pour le virage 5e rue à gauche. Repère: magasin la Tuilerie pour la rue Louis Napoléon. Repère: L'hôpital de St-Jérôme pour Jean-Paul Hogue à droite. Repère: Ultramar pour 117 Sud. Repère: station Super Gaz pour Côte St-Pierre à droite.	Bonne réponse () cocher
C) Repère: la Saq pour le virage 5e rue à gauche. Repère: Costco pour la rue Louis Napoléon. Repère: Harvey's pour Jean Paul Hogue à droite. Repère: Sushi Shop pour 117 Sud. Repère: station Shell pour Côte St-Pierre à droite.	Bonne réponse () cocher
D) Repère: le Tim Horton pour le virage 5e rue à gauche. Repère: l'épicerie IGA pour la rue Louis Napoléon. Repère: station Ultramar pour Jean Paul Hogue à droite. Repère: Super Gaz pour 117 Sud. Repère: station Ultramar pour Côte St-Pierre à droite.	Bonne réponse () cocher

Rétroaction si mauvaise réponse:

Question à choix multiples

Fiche à compléter - 4

Leçon: 6.9

QUESTION:4

A l'aide d'une carte papier ou d'un outil électronique, localisez ces deux routes:

Boul. Laurentien Sud, Montréal, QC au coin de la rue Louisbourg, MTL

Est-qu'il y a quelque chose de particulier à observer au coin de ces rues pour un camionneur ?

CHOIX DE RÉPONSE: Une seule réponse possible: **X**
Plusieurs réponses possibles:

A) Un signal de transit de camion à suivre au coin du boulevard Laurentien.	Bonne réponse () cocher
B) Il n'y a rien de particulier au coin de ces rues	Bonne réponse () cocher
C) Un signal avancé qui indique un viaduc de 3,95 m sur la 117 Sud et une livraison locale sur la rue Louisbourg.	Bonne réponse () cocher
D) Zone scolaire sur la rue Louisbourg, avec une limitation de poids sur le pont du boulevard Laurentien.	Bonne réponse () cocher

Rétroaction si mauvaise réponse: (2-3)

Question - Vrai ou Faux

Fiche à compléter - 5

Leçon: 6.9

QUESTION:

À l'aide d'une carte en papier ou d'un outil électronique, localiser ces deux routes:

Boulevard Saint-Martin (ouest) et tourner à droite sur boulevard Industriel (nord) à Laval, Qc.

Ce virage est très difficile!

CHOIX DE RÉPONSE:

VRAI

Bonne réponse
() cocher

FAUX

Bonne réponse
() cocher

Rétroaction si mauvaise réponse:

Question - Vrai ou Faux

Fiche à compléter - 6

Leçon: 6.9

QUESTION:6

Pour déterminer les endroits pour prendre un repas ou une pause, vous devez faire une estimation du temps pour effectuer le trajet.

CHOIX DE RÉPONSE:

VRAI

Bonne réponse
() cocher

FAUX

Bonne réponse
() cocher

Rétroaction si mauvaise réponse: