



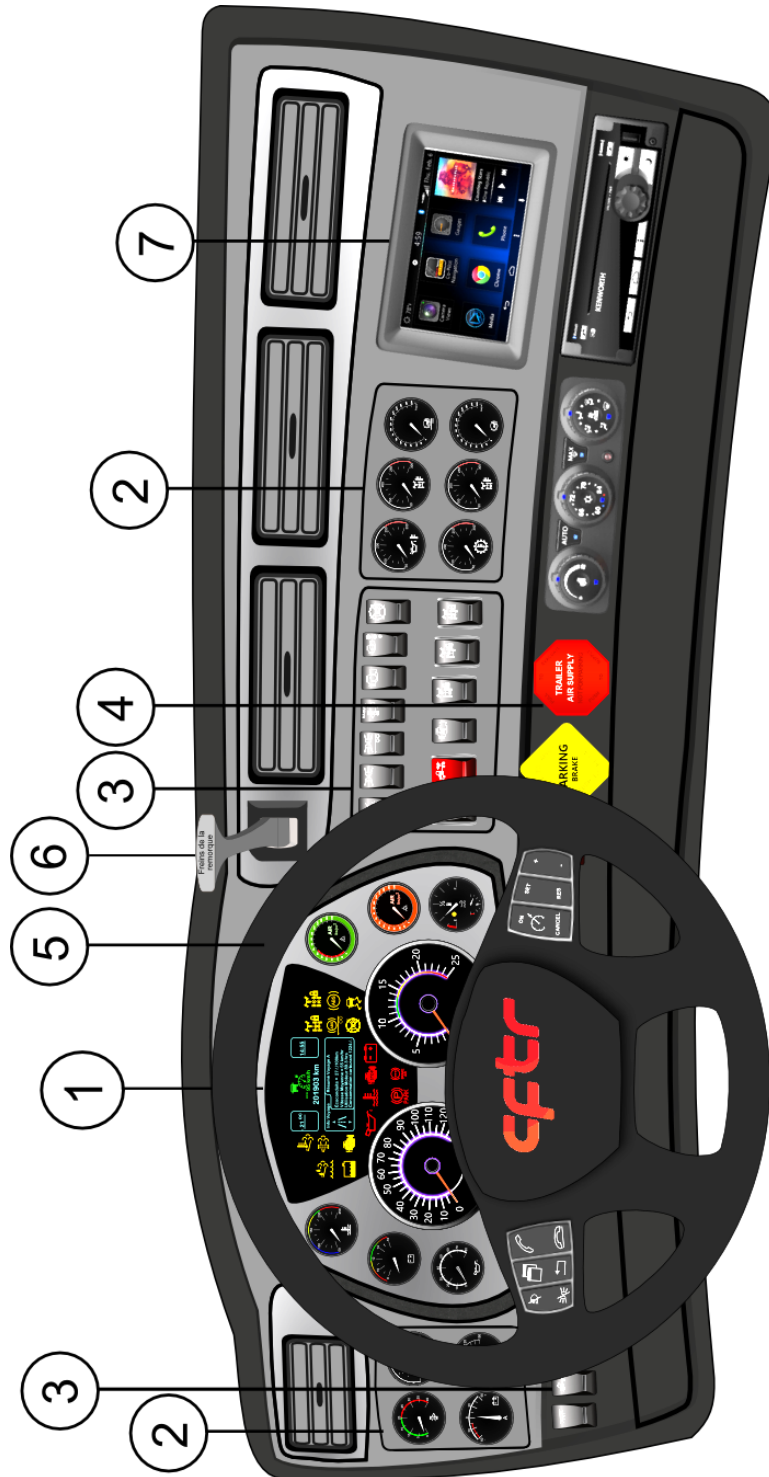
Compétence 2

Le tableau de bord

Objectif de la leçon :

- Reconnaître et localiser les principaux items sur un tableau de bord selon le type de camion

Le tableau de bord



TERMINOLOGIE

Bruiteur d'alerte : Dispositif sonore qui donne l'alerte au conducteur; par exemple, en cas de défaillance du circuit de refroidissement ou pour consulter l'afficheur multifonction.

Bruiteur de basse pression d'air : Dispositif sonore qui avertit le conducteur en cas de baisse anormale de la pression de l'air comprimé.

Dépressiomètre : Manomètre servant à mesurer la dépression dans un espace fermé. Utilisé pour mesurer le niveau d'obstruction du filtre à air. Autre terme : manomètre à vide.

Indicateur de colmatage mécanique : Instrument monté sur le boîtier d'un filtre à air et comportant une membrane colorée qui se déplace à l'intérieur d'un voyant à glace pour indiquer la condition d'encrassement de l'élément filtrant.

Manomètre : Appareil à cadran servant à mesurer la pression contenue dans un espace fermé.

Manomètre à air comprimé : Manomètre servant à mesurer la pression de l'air comprimé présent dans les différents circuits d'une installation de freinage pneumatique.

Tachymètre : Appareil à cadran qui indique en permanence le régime de rotation du moteur. Autre terme : compte-tours (RPM en anglais).

Témoin d'anomalie : Voyant qui s'allume lors d'une hausse de la température ou d'une baisse de la pression d'huile du moteur. Autre terme : indicateur d'alerte.

Témoin de basse pression d'air : Voyant qui s'illumine en cas de baisse anormale de la pression de l'air comprimé.

Le tableau de bord est beaucoup plus qu'un simple présentoir d'instruments placés au hasard sur un écran. Le tableau de bord est avant tout l'élément clé d'un pilotage proactif. Pour ce faire, il faut savoir interpréter et contrôler les instruments qu'il met à la disposition du conducteur.

Notes de l'élèves



(2.1.2)

1- Le tableau central



Situé de façon stratégique, ce tableau comporte les indicateurs vitaux suivants du véhicule.

- Les cadrans suivants :
 - pression d'huile;
 - température du moteur;
 - voltmètre;
 - pression d'air;
 - carburant;
 - tachymètre;
 - indicateur de vitesse;
 - régénération;
 - fluide d'échappement.

Notes de l'élève

- Les avertisseurs lumineux : nous les retrouvons sous forme de pictogrammes. Deux couleurs prédominent. Tout d'abord, le **jaune** indique de porter une attention particulière à l'indicateur. La circulation avec le véhicule peut se poursuivre même si l'indicateur jaune demeure allumé. La couleur **rouge** indique un risque imminent; la circulation avec le véhicule devrait s'arrêter dans les plus brefs délais.

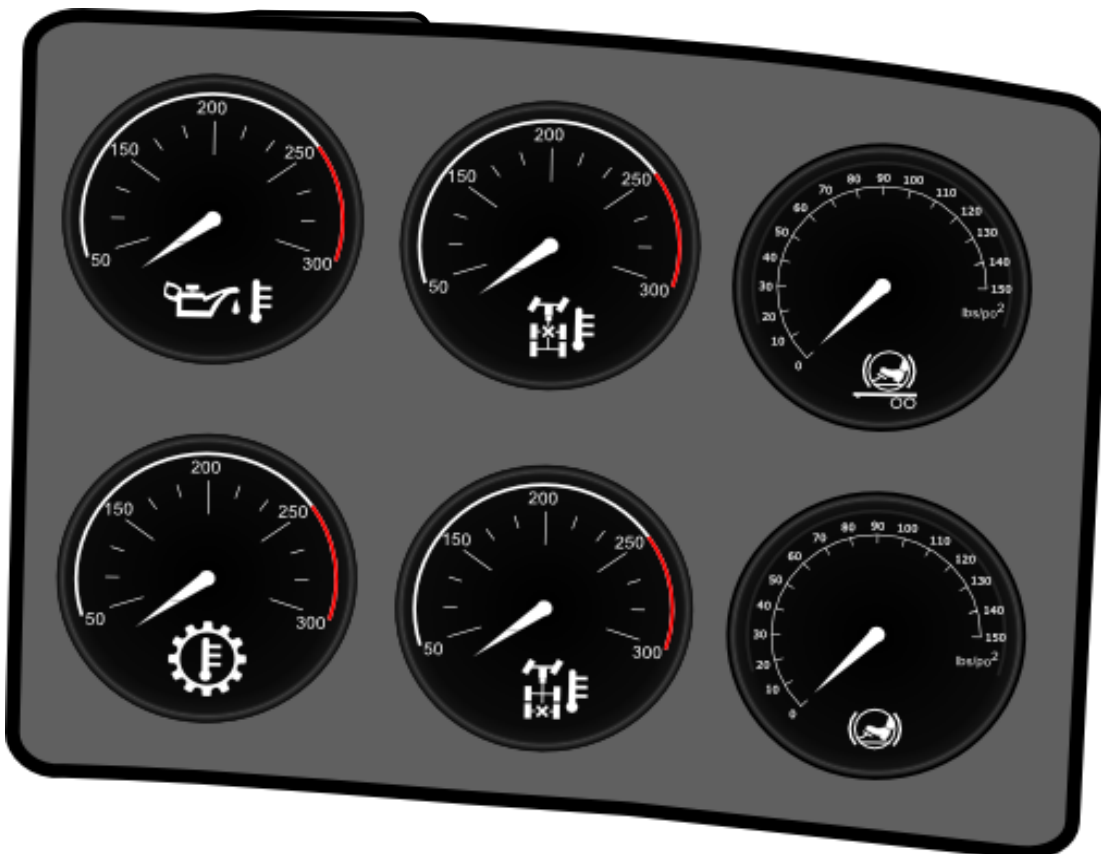


(2.1.2)

- Afficheur multifonction : cet écran d'affichage électronique renseigne l'opérateur de différentes informations importantes telles que la consommation de carburant, l'état du système antipollution ou l'aide à la conduite utilisée.



2- Les tableaux gauche et droit



Ces tableaux incluent les cadrans offerts en option lors de l'achat du véhicule. Quoique optionnels, ces cadrans fournissent des informations qui s'avèrent utiles pour l'opération du véhicule.



(2.1.2)

3- Les interrupteurs

Les camions sont munis de plusieurs interrupteurs qui peuvent être regroupés en plusieurs lots sur le tableau de bord.

Certains interrupteurs sont dotés d'un système de protection contre l'engagement accidentel.



4- Les boutons jaune et rouge

Le bouton de frein de stationnement.

Bouton en forme de losange jaune, il applique le frein de stationnement du camion.



Le bouton d'alimentation en air et du frein de stationnement de la semi-remorque.

Bouton octogonal rouge, il alimente en air la semi-remorque lorsque le bouton est poussé et il applique le frein de stationnement lorsque le bouton est tiré.

5- Les commandes au volant multifonction

Les camions modernes sont tous munis de diverses commandes au volant. Il n'existe pas de protocole qui détermine quels interrupteurs doivent y être installés. C'est donc au conducteur de faire les relevés du tableau de bord, du volant et des diverses consoles et leviers du véhicule afin de bien situer les commandes.

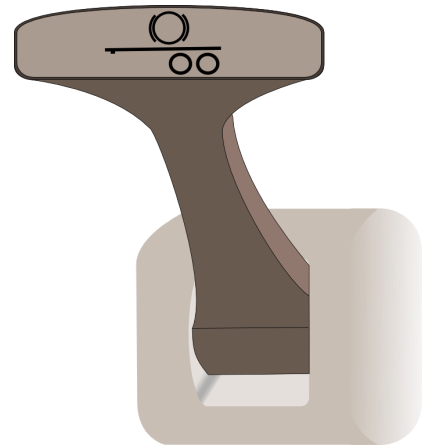


(2.1.2)

Notes de l'élève

6- Le levier de frein à main de la semi-remorque

Il applique le frein de service de la semi-remorque manuellement. Il permet, entre autres, de vérifier son bon fonctionnement. De plus, il peut être utilisé pour vérifier la course des tiges de poussées, les feux de freinage et les fuites d'air des freins de service.



7- L'écran multifonction

Facultatif, l'écran multifonction donne accès à une variété d'instruments au conducteur. Ces instruments varient d'un fabricant à l'autre, mais demeurent toutefois semblables. En voici quelques exemples :

- GPS;
- caméras;
- cadrans additionnels;
- système audio;
- connexions Bluetooth;
- etc.



Notes de l'élève



(2.1.2)

Les pictogrammes

Le pictogramme sert à communiquer une information d'ordre général sans égard à la langue parlée de celui qui le regarde. Il est notamment utilisé dans la signalisation routière, mais aussi dans les tableaux de bord des camions.

Les fabricants de camions tentent de normaliser les pictogrammes de l'industrie, mais pour certaines fonctions, les pictogrammes diffèrent d'un fabricant à l'autre.

C'est la tâche du conducteur de se familiariser avec les pictogrammes de son véhicule. On retrouve l'information relative à cet effet dans le manuel du conducteur.

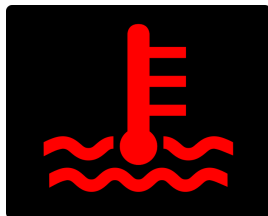
Exemples de pictogrammes



activation du frein moteur



activation de la suspension pneumatique



**température haute du liquide de
refroidissement**



(2.1.2)

Exemples de pictogrammes



Avertissement de la boîte de vitesse



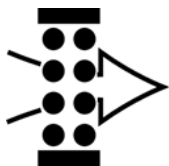
température du liquide de refroidissement



température du filtre à particule
d'antipollution



avertissement du filtre à particule



filtre à air



Pression d'air du réservoir primaire



pression d'application d'air des freins
pneumatiques



(2.1.2)