

BOUCHE; langue

(Rôle) _____

Action mécanique; _____

Action chimique; _____

SALIVE; (Rôles)

ŒSOPHAGE;

(RÔLE) _____

Action mécanique; _____

Action chimique; _____

ESTOMAC;

(Rôle) _____

Action mécanique; _____

Action chimique; _____

Intestin grêle (duodénum, jéjunum, iléon)

(rôle) _____

Action mécanique; _____

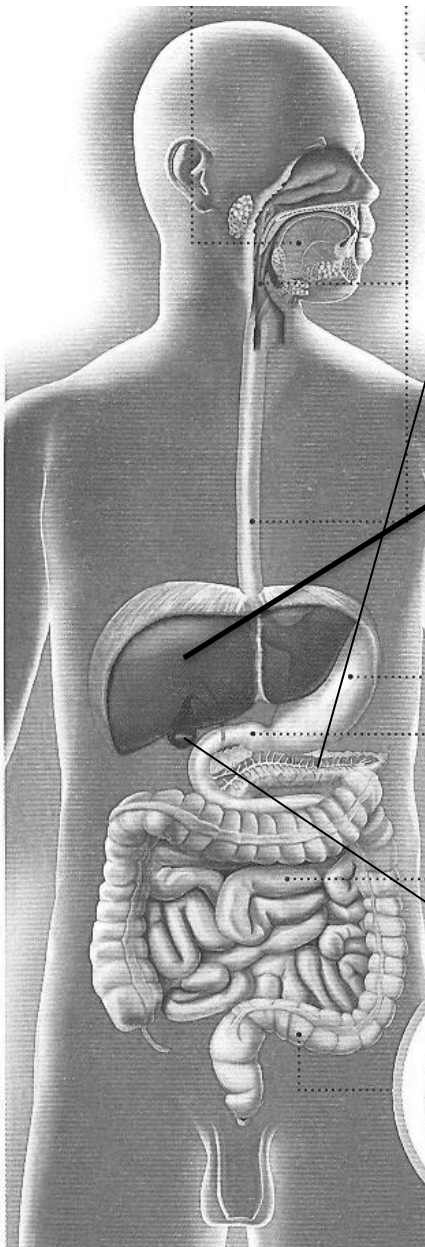
Action chimique; _____

CÔLON;

(rôle) _____

Action mécanique; _____

Action chimique; _____



PANCRÉAS;
(rôle) _____
Action chimique; _____

FOIE;
(rôle) _____

Action chimique; _____

VÉSICULE BILIAIRE;
(rôle); _____
Action mécanique; _____
Action chimique; _____

